

Vilcoq
FRANCE
INOX



Guide de choix
PORTAILS



LA CONFIGURATION P3

LES MODÈLES P5

LE TRAITEMENT P7

LE BOISAGE P9

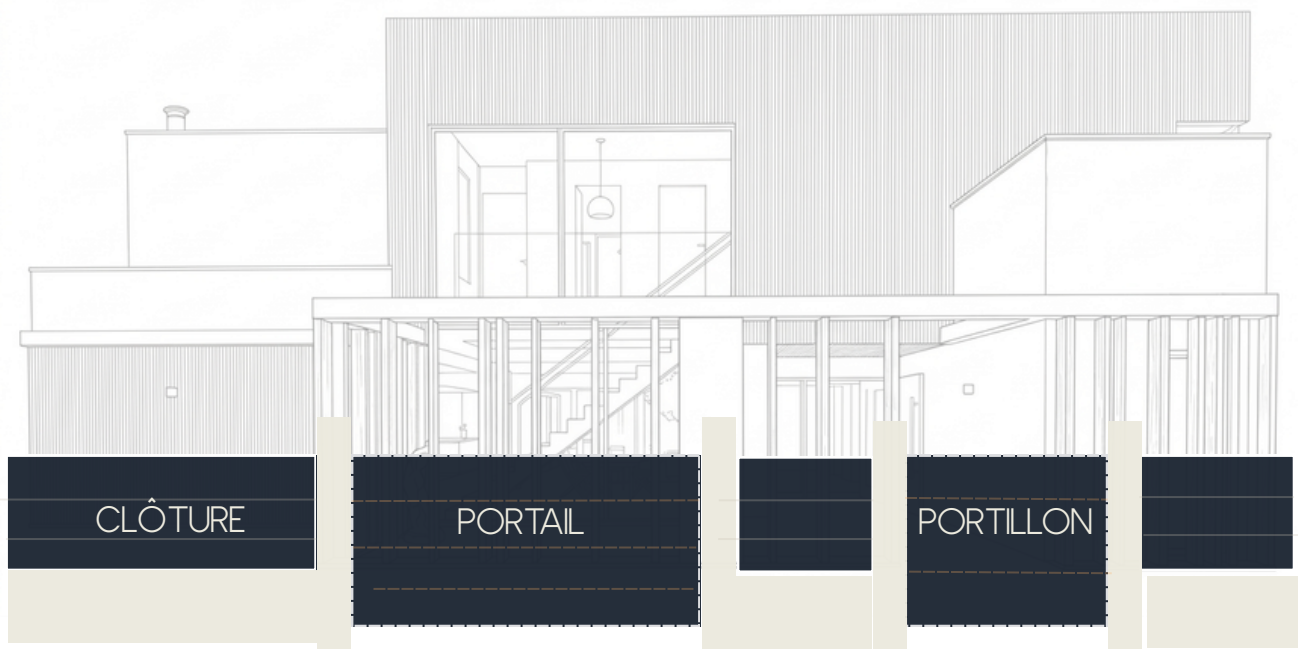
- Le pin classe IV P8
- Douglas P10
- Bois exotique Ipe p10
- Traitements du bois P11
- L'occultation P12
- L'écartement P13

LA QUINCAILLERIE P15

- La motorisation P15
- Double battant manuel P16
- Double battant motorisé P17
- Coulissant manuel P18
- Coulissant motorisé P19
- Portillon P20

NOS PORTAILS P23

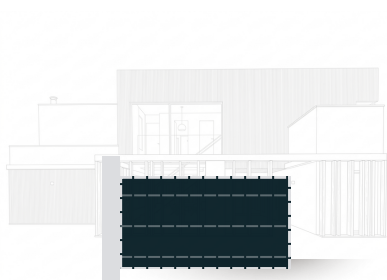
- Les portails Bois P23
- Les autres portails P36



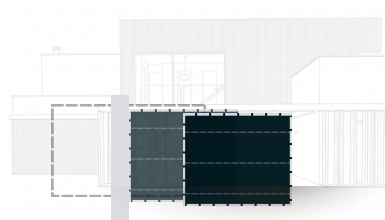
La **configuration d'un ensemble** portail, portillon et clôture repose sur une conception cohérente .

1. Quelle traitement?
2. Quelle style?
3. Quel remplissage?
4. Quelle degré d'occultation?
5. Quelle fonctionnement ?

LES OUVERTURES

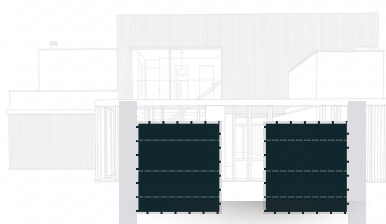


Coulissant

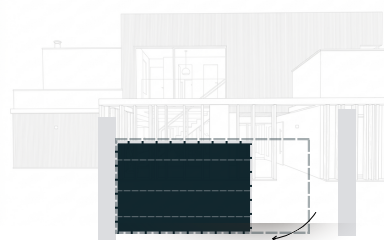


← Télescopique

*refoulement divisé par deux



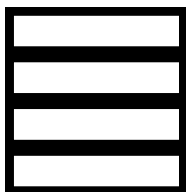
Double battant



Battant | vantail

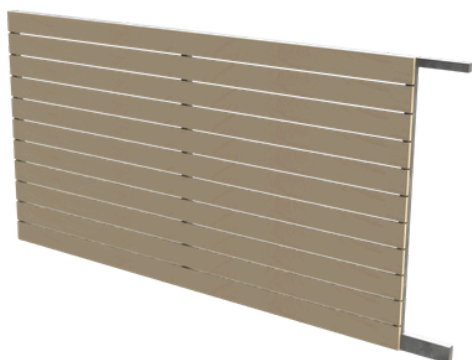
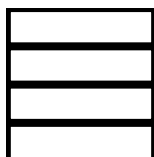
LES MODÈLES

HORIZONTAL
CADRE APPARENT



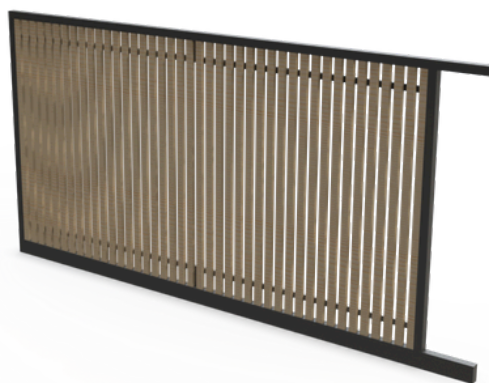
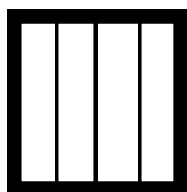
S A B L E

HORIZONTAL
CADRE NON-APPARENT



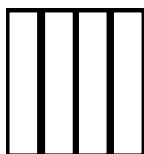
D U N E

VERTICAL
CADRE APPARENT



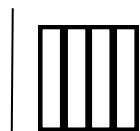
V E N T

VERTICAL
CADRE NON-APPARENT

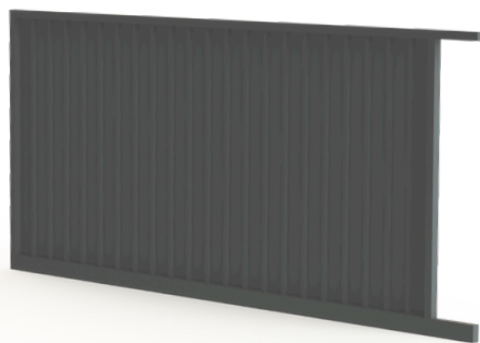


V A G U E

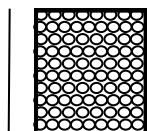
LAFITENIA



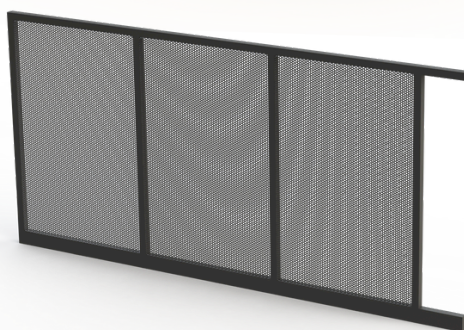
CADRE ACIER TOLE
PLEINE ET
BARREAUDAGES



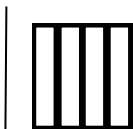
SANTOCHA



CADRE ACIER TOLE
PERCÉE



BOURDAINES



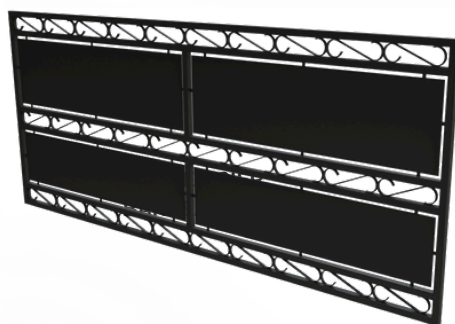
CADRE ACIER
BARREAUDÉ



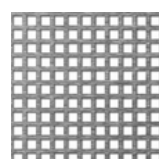
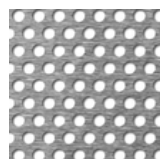
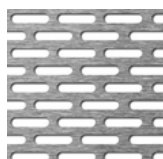
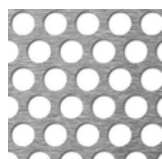
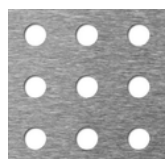
NOTRE-DAME



CADRE ACIER TOLE
PLEIN ET VOLUTE



Modèles de tôles utilisées



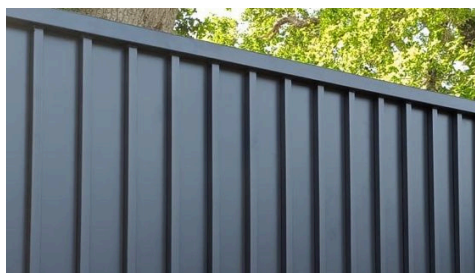
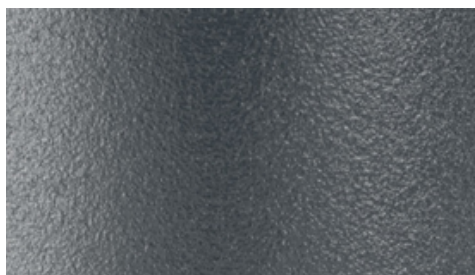
LE TRAITEMENT DU PORTAIL



Galvanisation à chaud

Protection anticorrosion renforcée ++

Protection anti UV ++



Thermolaquage



Protection anticorrosion renforcée ++

Protection anti UV +++

Large choix de couleurs



Inox



Protection anticorrosion renforcée ++++

Protection anti UV ++

Solide et durable



Corten



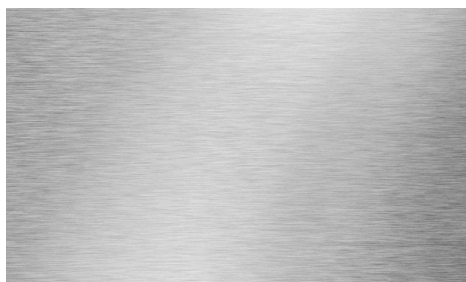
Protection anticorrosion renforcée ++++

Protection anti UV ++

Aspect brut

LES FINITIONS INOX

304 L environnement standard
316L Bords de mer et zones très humides



Brossé

Anti - traces
Pas en bord de mer



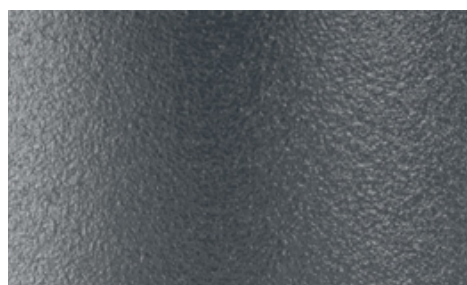
Vibré

Texturé



Polymiroir ou électro

Brillant
Recommandé en bord de mer
mer



Thermolaqué

Durable et sur mesure

LES FINITIONS DU THERMOLAQUAGE



Fine texture

La surface est légèrement granuleuse.



Mat lisse

La surface est lisse.

LE BOIS

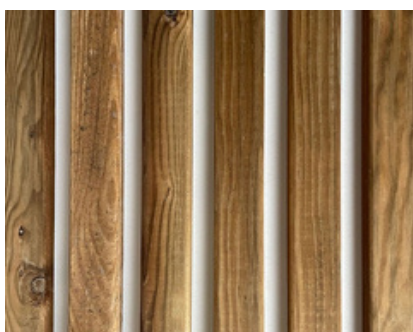
LE PIN CLASSE IV.

PROTÉGÉ ET ADAPTÉ À L'EXTÉRIEUR

Le bois étant un matériau naturel, il évolue avec le temps (teinte, aspect, légères variations), ce qui est inhérent à sa nature et ne saurait engager notre responsabilité.



LE REMPLISSAGE



REEMPLISSAGE EN LITEAUX PIN
CLASSE IV

45x27

Remplissage Vertical uniquement





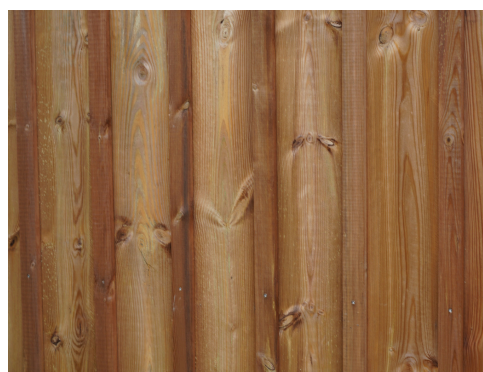
REPLISSAGE EN LAMES DE
PIN CLASSE IV

145x 27



REPLISSAGE À
L'ARCAÇONNAISE

**Lame de pin classe IV
220x22 et couvre joints 50x 13**





LITEAUX BIAISE*DOUGLAS

72x20 mm

**Un liteau dont la largeur ou l'épaisseur n'est pas perpendiculaire mais coupée en angle, créant une surface inclinée.*

Avantages :
facilite l'écoulement de l'eau, limite les retenues d'humidité et peut améliorer la durabilité du bois.



BOIS EXOTIQUE IPE

Lames de 140x20

Avantages : très durable et résistant, esthétique haut de gamme, peu d'entretien, stable et solide.

Inconvénients : coût , lourd, teinte qui grise naturellement, disponibilité limitée.



Portails Sable cadre Thermolaqué Ral 9005 -
lame de bois exotique
Ici L'évolution des lames exotique après un an
sans entretien par le client.

LE REMPLISSAGE

LE TRAITEMENT DU BOIS

*fournis et posé par nos soins

Le bois fourni est traité en profondeur mais nous ne pouvons pas garantir **l'évolution naturelle du bois.**

***possibilité de fournir le cadre seule pour un boisage par le client**

✓ Résiste à l'humidité

✗ Grisaillement

✓ Résiste aux insectes et champignons

✗ Remontées de résine



Ici l'évolution d'un boisage en liteaux de pin classe IV - Non traité par le client

Le bois

NOS CONSEILS POUR ENTREtenir VOTRE BOIS

SATURATEUR

Entretien simple (1 couche/an ou tous les 2 ans)

PEINTURE

Protection maximale



Exemple d'un portail Sablecadre galvanisé lame de pin classe IV peintes par le client*

L'OCCULTATION

QUEL DEGRÉ D'OCCULTATION
POUR MA DEVANTURE?



PLEIN



SEMI AJOURÉ



AJOURÉ



QUEL ÉCARTEMENT POUR UN BOISAGE PARFAIT?

ÉCARTEMENTS LES PLUS COURANTS:



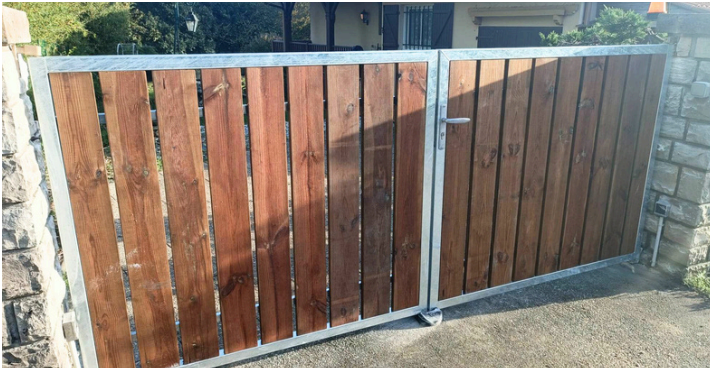
50 mm



30 mm



10 mm



Modèle : **Vent**
Remplissage : **Lame de pin**
Ouverture: **Double battant**
Motorisation **Non**
Écartements: **20mm**



Modèle : **Vent**
Remplissage : **Lame de pin**
Ouverture: **Coulissant**
Motorisation **oui**
Écartements:



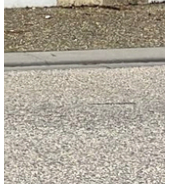
Modèle : **Vent**
Remplissage : **Liteaux**
Ouverture: **Double battant**
Motorisation **Oui**
Écartements: **12 mm**



Modèle : **Vent et vague**
 Remplissage : **Liteaux**
 Ouverture: **Portillon**
 Motorisation **Non**
 Écartements: **14mm**



Modèle : **Vent**
 Remplissage : **Liteaux biaise**
 Ouverture: **Clôture**
 Motorisation **Non**
 Écartements: **26 mm**



Modèle : **Sable**
 Remplissage : **Lame de pin**
 Ouverture: **Coulissant**
 Motorisation **Non**
 Écartements: **5 mm**





HOPPKIT

Portail Battant

Automatisme électromécanique 24V

Bras articulé

- 1 opérateur électromécanique irréversible, avec logique de commande et récepteur embrochable OXIBD incorporés
- 2 émetteurs 433,92 Mhz 4 canaux.
- 1 paire de photocellules pour montage en applique, prédisposées pour la connexion Nice BlueBUS.
- 1 clignotant avec antenne intégrée.



ROBUS 250, 400, 600 High Speed

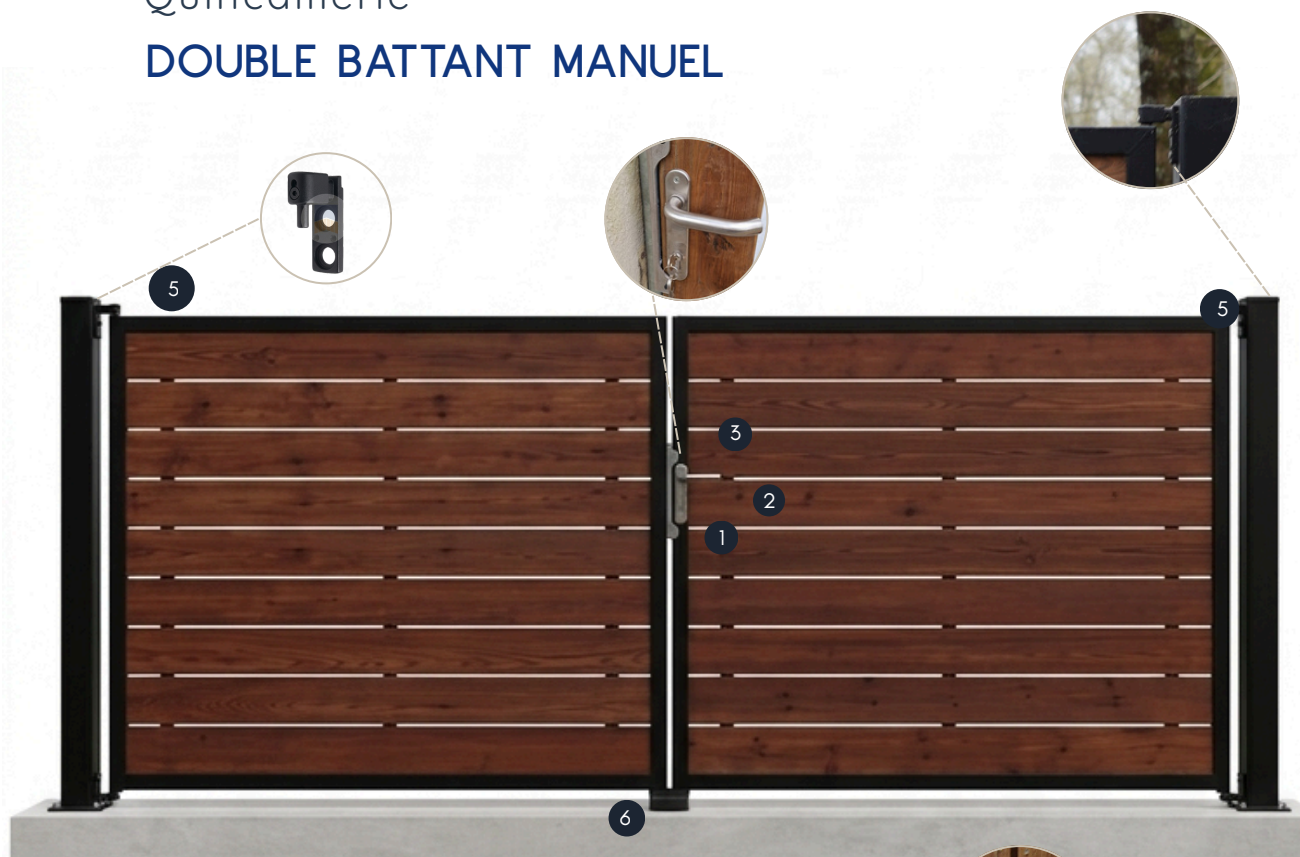
Portail coulissant

Automatisme électromécanique 24V

- 1 opérateur électromécanique irréversible, avec logique de commande et récepteur embrochable OXIBD incorporés
- 2 émetteurs 433,92 Mhz 4 canaux.
- 1 paire de photocellules pour montage en applique, prédisposées pour la connexion Nice BlueBUS.
- 1 clignotant avec antenne intégrée.

Quincaillerie

DOUBLE BATTANT MANUEL



4



Entrée prestige et
cylindre inox
Uniquement



Béquille inox
Uniquement



Gâche



Arrêtoir et socle
noir.



Gonds : disponible en
doré , blanc , gris
anthracite et noir

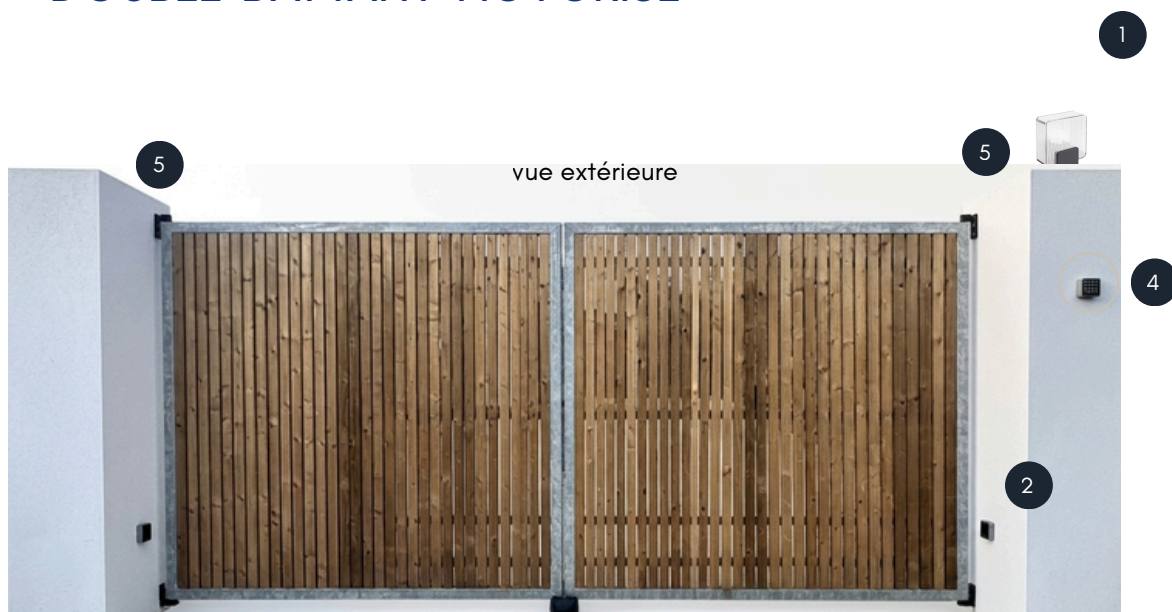


Sabot

4

Quincaillerie

DOUBLE BATTANT MOTORISÉ



vue extérieure

6



vue intérieure



1 - Gyrophare Nice



2- Deux Cellules



3- 2 bras motorisés



4- Clavier à code :
*OPTION



5 -Gonds : disponible en
doré , blanc , gris
anthracite et noir

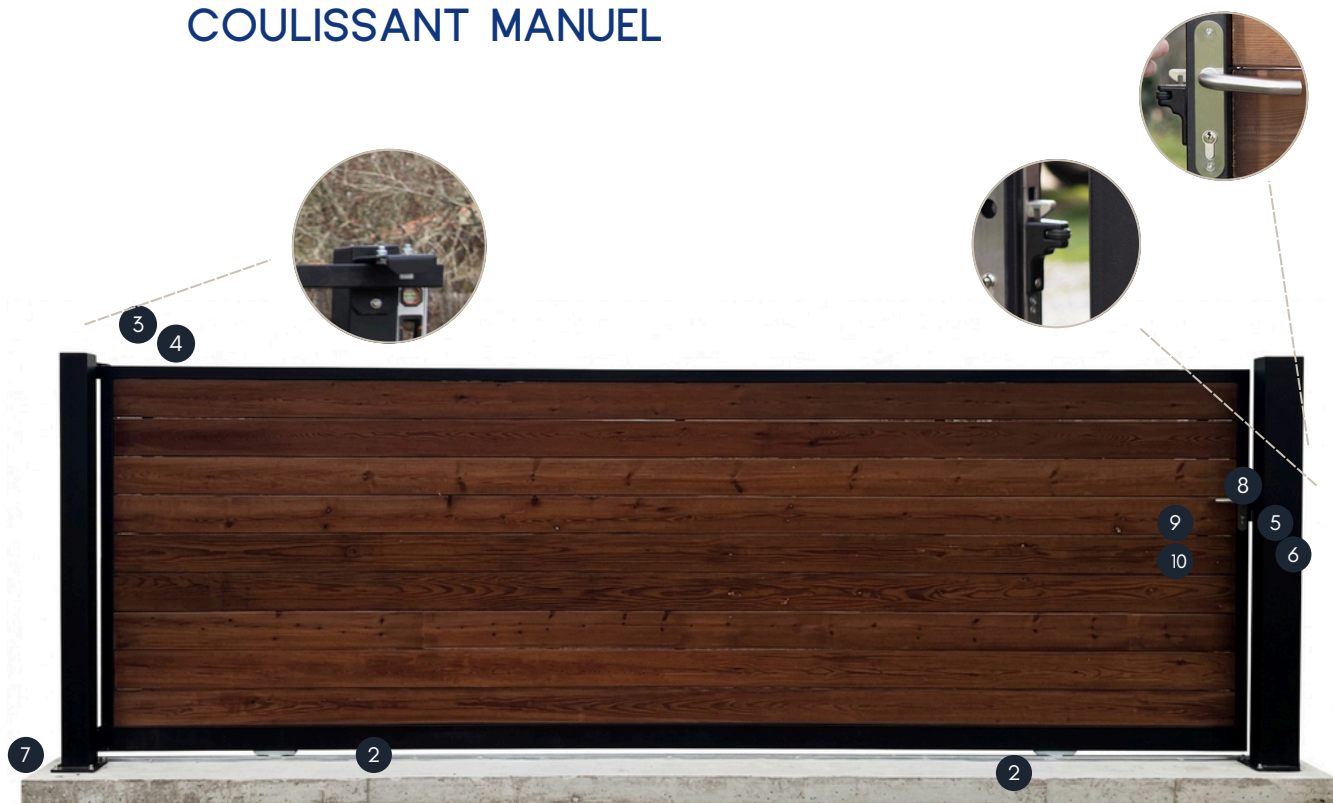


6- Sabot



2 Télécommandes
NICE fournies*

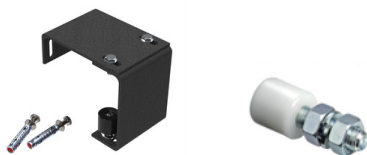
Quincaillerie COULISSANT MANUEL



1 ←



1- Butée de sol 2- Roues



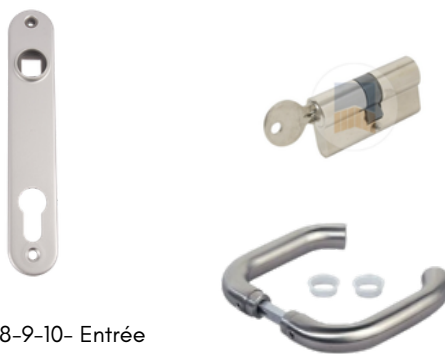
3- Guide Coloris: noir , blanc gris antracite 4- Bague



5 - Galet de centrage 6-Boîtier*Coloris: noir , blanc gris antrac



7- rail coulissant



8-9-10- Entrée prestige et cylindre et poignée inox
Uniquement



11- Serrure inox

Quincaillerie COULISSANT MOTORISÉ

vue intérieure



**1- gyrophare
Nice**



2- Roues



3- Guide Coloris: noir
, blanc gris antracite



4- Bague



**5 - Galet de
centrage**



6-Boîtier*Coloris: noir
, blanc gris



7- rail coulissant



8- crémaillères



9- moteur



10- cellules



Clavier à codes *
option



*2 Télécommandes
NICE fournies**

PORTILLON MANUEL OU À GACHE ÉLECTRIQUE

Quincaillerie



vue extérieure

4



Entrée prestige et
cylindre inox
Uniquement



Béquille inox
Uniquement



Gâche



Arrêtoir et socle
noir.



Gonds : disponible en
doré , blanc , gris
anthracite et noir



Gâche électrique

ZOOM QUINCAILLERIE



Poignée et entrée Prestige LOCINOX : Dispo en inox*



Gyrophare NICE



Gonds : noir - blanc- gris anthracite- doré



Cellules NICE



Sabot : Disponible en NOIR



Arrêtoir disponible en NOIR



Boitier de réception disponible : gris anthracite - noir- blanc



Guide disponible en : blanc - gris anthracite - noir



Modèle : **Sable Galvanisé**
Remplissage : **Lame de pin**
Ouverture: **Coulissant**
Motorisation **Oui**
Écartements: **5mm**



Modèle : **Sable Ral 9003**
Remplissage : **Lame de pin**
Ouverture: **Coulissant**
Motorisation **Oui**
Écartements: **5mm**



Modèle : **Sable Ral 7016**
Remplissage : **Lame de pin**
Ouverture: **Coulissant**
Motorisation **Oui**
Écartements: **5mm**

*LAMES PEINTES
PAR LE CLIENT



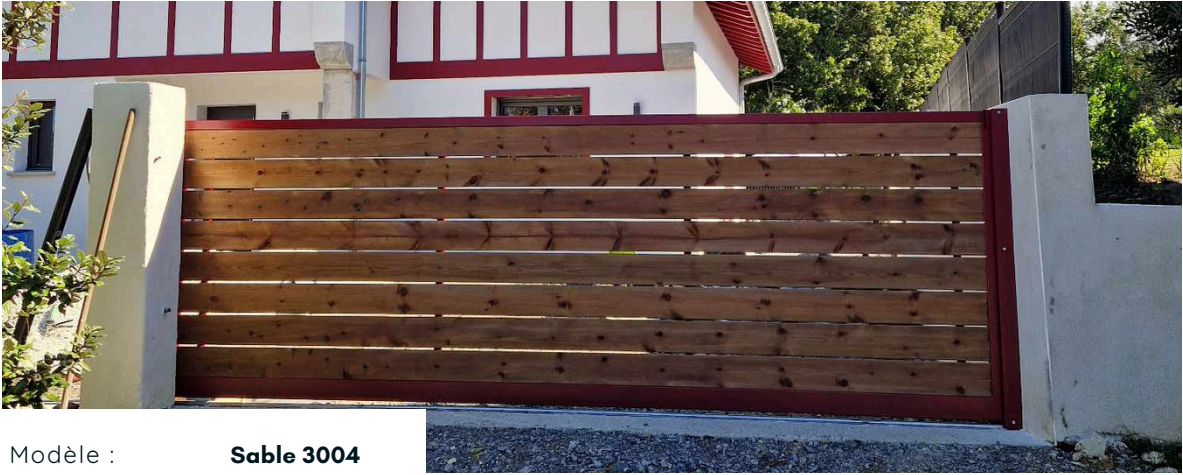
Modèle : **Sable Galvanisé**
Remplissage : **Lame de pin (peintes)**
Ouverture: **Coulissant**
Motorisation **Oui**
Écartements: **22mm**



Modèle : **Sable 7016**
Remplissage : **Lame de pin**
Ouverture: **Clôture**
Motorisation **Oui**
Écartements: **5 mm**



Modèle : **Sable 9005**
Remplissage : **Lame de pin**
Ouverture: **Coulissant**
Motorisation **Oui**
Écartements: **6mm**



Modèle : **Sable 3004**
Remplissage : **Lame de pin**
Ouverture: **Coulissant**
Motorisation **Oui**
Écartements:



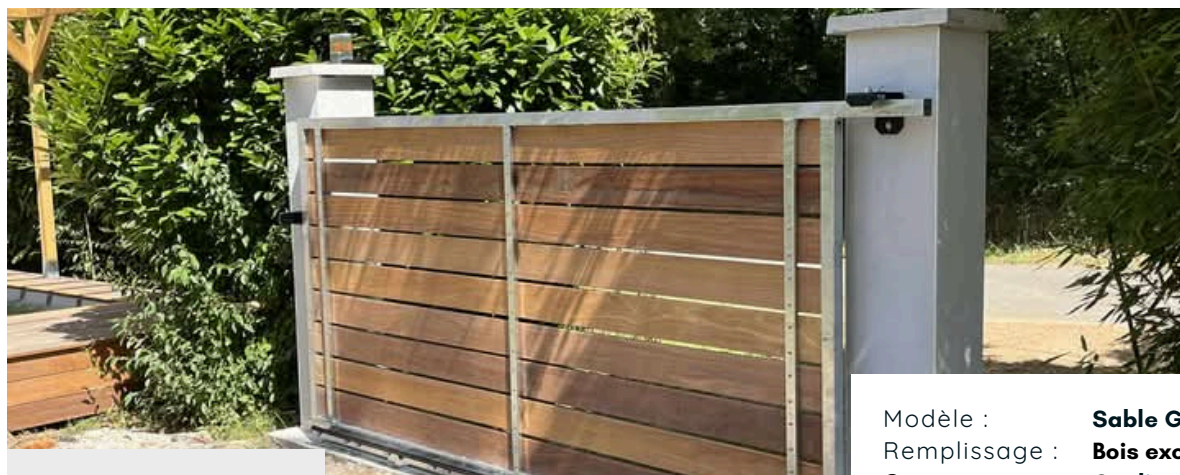
Modèle : **Sable 7016**
Remplissage : **Lame de pin**
Ouverture: **Double battant et portillon**
Motorisation **Non**
Écartements: **5mm**

***VUE INTÉRIEURE**



Modèle : **Sable Ral 7016**
Remplissage : **Lame de pin**
Ouverture: **Coulissant**
Motorisation **Oui**
Écartements: **5 mm**

***VUE INTÉRIEURE**



***VUE INTÉRIEURE**

Modèle :	Sable Galvanisé
Remplissage :	Bois exotique
Ouverture:	Coulissant
Motorisation	Oui
Écartements:	14mm



***VUE EXTÉRIEURE**



Modèle :	Sable Ral 9003
Remplissage :	Lame de pin
Ouverture:	Coulissant
Motorisation	Oui
Écartements:	10 mm



Modèle : **Sable Galvanisé**
 Remplissage : **Lame de pin**
 Ouverture: **Portillon et clôture**
 Motorisation **non**
 Écartements: **9 mm**



Modèle : **Sable Ral**
 Remplissage : **Lame de pin**
 Ouverture: **Coulissant**
 Motorisation **Oui**
 Écartements: **30mm**



***VUE EXTÉRIEURE**

Modèle : **Sable Ral 9003**
 Remplissage : **Liteaux de pin**
 Ouverture: **Coulissant**
 Motorisation **Oui**
 Écartements: **5mm**



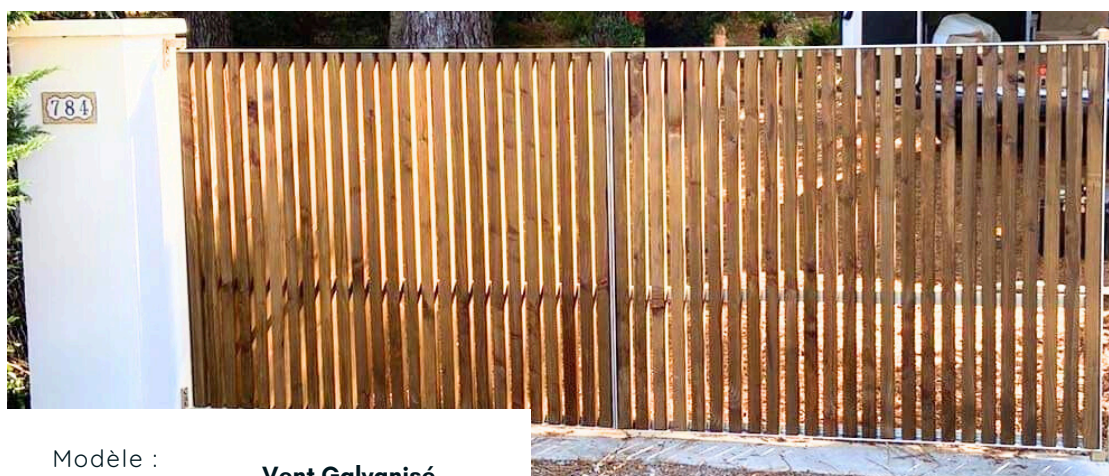
Modèle : **Sable Ral 9003**
 Remplissage : **Liteaux de pin**
 Ouverture: **Coulissant**
 Motorisation **Oui**
 Écartements: **8 mm**



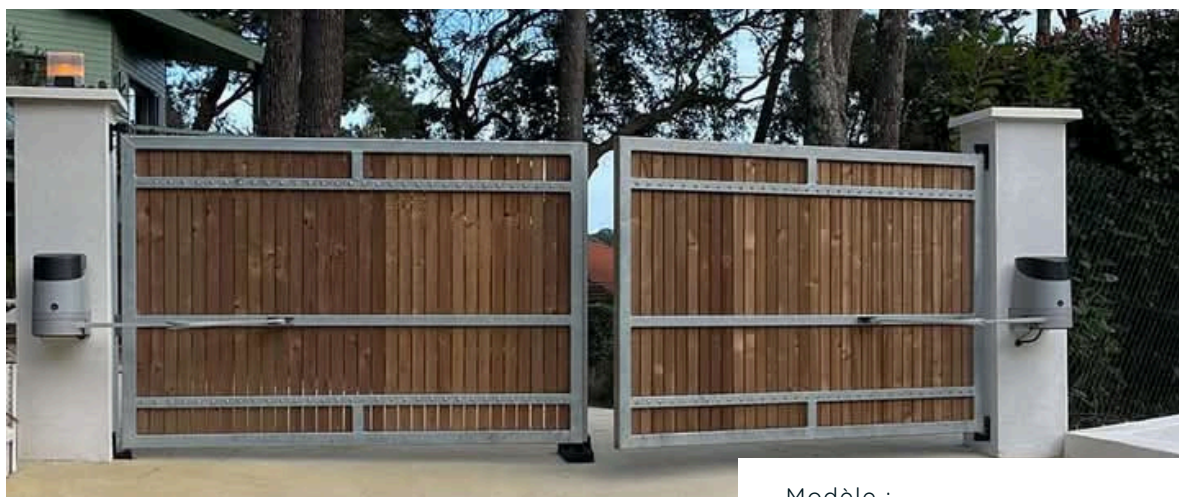
Modèle : **Vent Ral 7016**
Remplissage : **Liteaux de pin**
Ouverture: **Double battant**
Motorisation **Non**
Écartements: **5mm**



Modèle : **Vent Ral 7016**
Remplissage : **Liteaux de pin**
Ouverture: **Coulissant**
Motorisation **Oui**
Écartements: **14 mm**

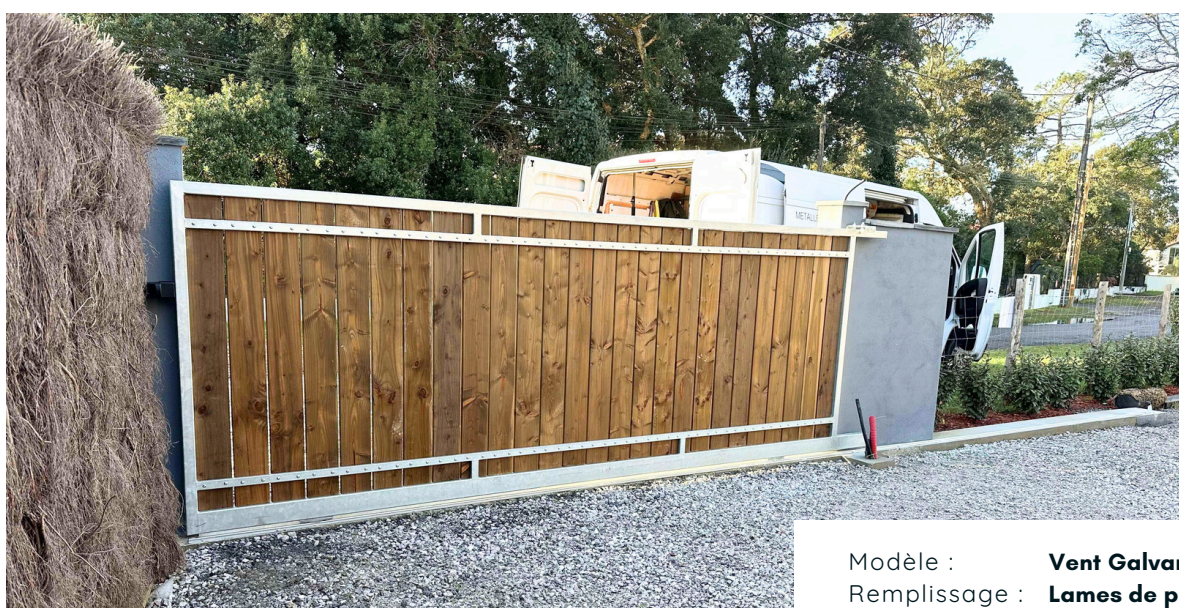


Modèle : **Vent Galvanisé**
Remplissage : **Liteaux de pin**
Ouverture: **Duble battant**
Motorisation **Oui**
Écartements: **14 mm**



***VUE EXTÉRIEURE**

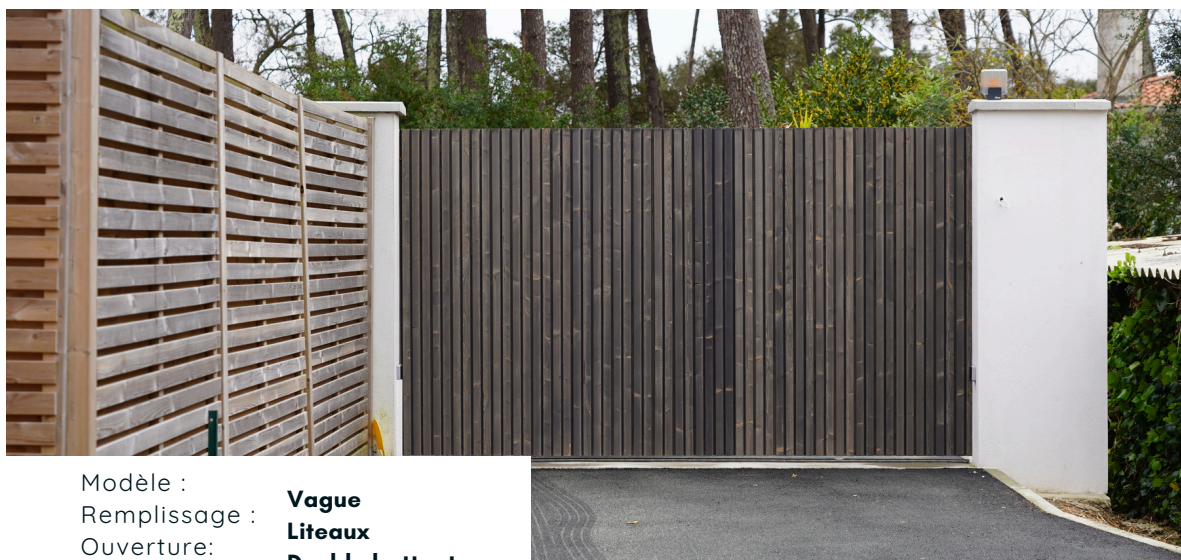
Modèle : **Vent Galvanisé**
Remplissage : **Liteaux de pin**
Ouverture: **Double battant**
Motorisation **Oui**
Écartements: **6 mm**



Modèle : **Vent Galvanisé**
Remplissage : **Lames de pin**
Ouverture: **Coulissant**
Motorisation **Oui**
Écartements: **9mm**



Modèle : **Vent Galvanisé**
Remplissage : **Liteaux Biaisé**
Ouverture: **Clôture**
Motorisation **Non**
Écartements: **26 mm**



Modèle : **Vague**
 Remplissage : **Liteaux**
 Ouverture: **Double battant**
 Motorisation **Oui**
 Écartements:



Modèle : **Vague**
 Remplissage : **Lame de pin**
 Ouverture: **Double battant**
 Motorisation **Oui**
 Écartements: **5mm**



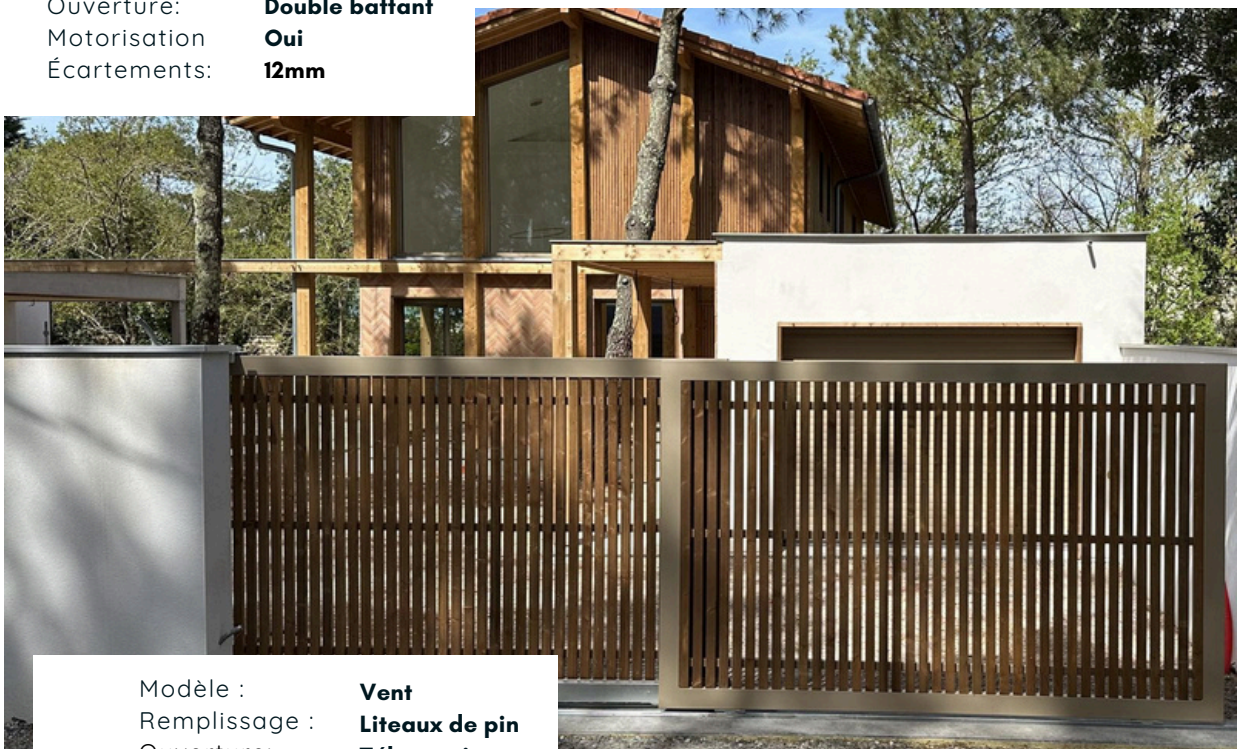
Modèle : **Vague**
 Remplissage : **Liteaux**
 Ouverture: **Cloture**
 Motorisation **Non**
 Écartements: **14 mm**



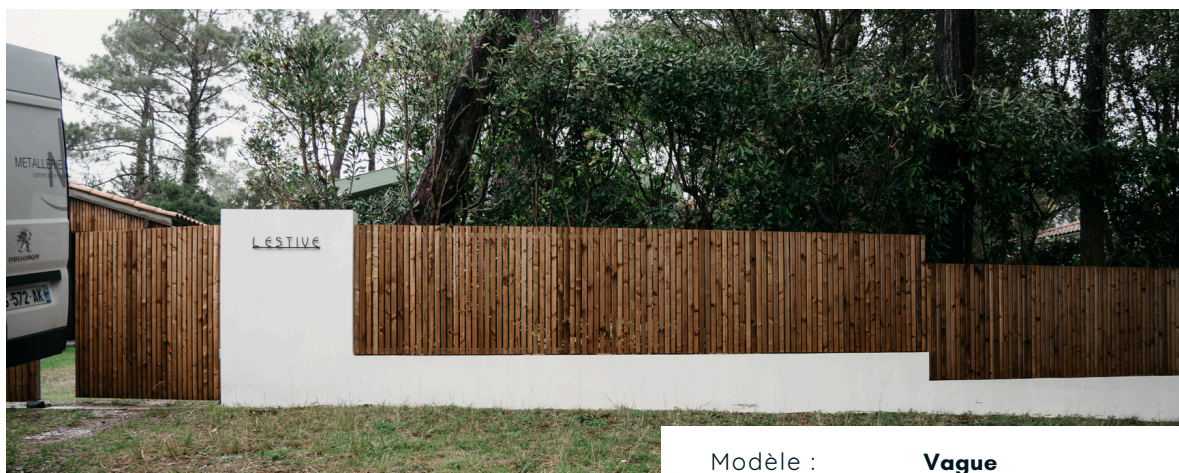
Modèle : **Vent**
 Remplissage : **Liteaux**
 Ouverture: **Coulissant**
 Motorisation **Oui**
 Écartements: **16 mm**



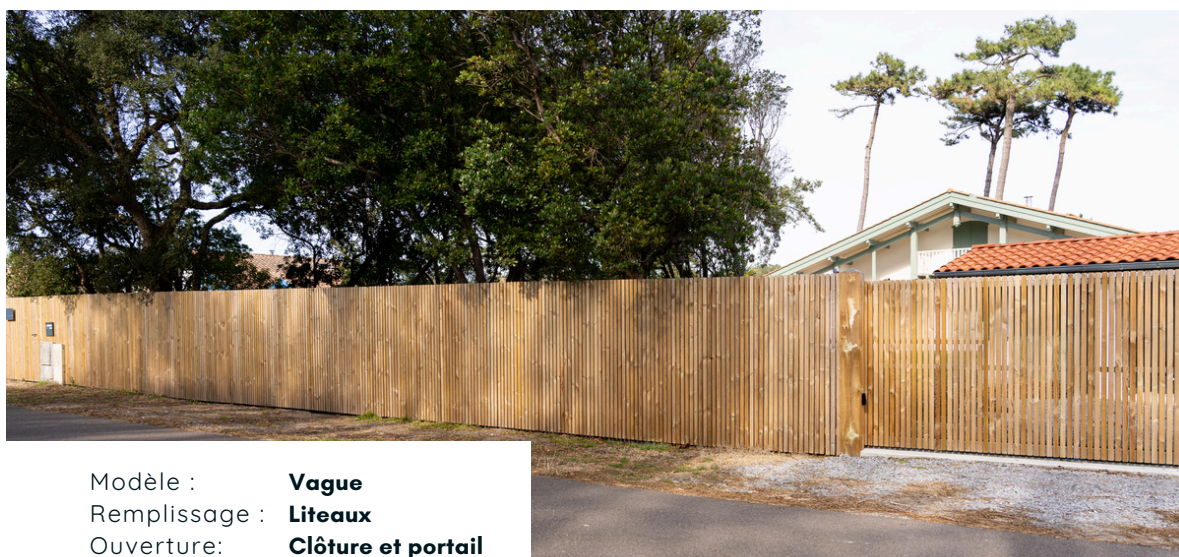
Modèle : **Vague**
 Remplissage : **Liteaux**
 Ouverture: **Double battant**
 Motorisation **Oui**
 Écartements: **12mm**



Modèle : **Vent**
 Remplissage : **Liteaux de pin**
 Ouverture: **Télescopique**
 Motorisation **Oui**
 Écartements: **14 mm**



Modèle : **Vague**
Remplissage : **Liteaux**
Ouverture: **Clôture**
Motorisation **Non**
Écartements: **13 mm**



Modèle : **Vague**
Remplissage : **Liteaux**
Ouverture: **Clôture et portail**
Motorisation **Oui**
Écartements: **13mm**



Modèle : **Vague**
Remplissage : **Liteaux**
Ouverture: **Clôture**
Motorisation **Non**
Écartements: **14 mm**



Modèle : **Vague**
 Remplissage : **Liteaux de pin**
 Ouverture: **Clôture**
 Motorisation **Non**
 Écartements: **12 mm**



Modèle : **Vague**
 Remplissage : **Liteaux de pin**
 Ouverture: **Coulissant**
 Motorisation **oui**
 Écartements: **12 mm**



Modèle : **Vague**
 Remplissage : **Liteaux de pin**
 Ouverture: **Double battant**
 Motorisation **Non**
 Écartements: **5 mm**



Modèle : **Rivage**
 Remplissage : **volige pin cl 4 180x200**
 Ouverture: **liteaux pin 36x36 cl4**
 Motorisation **Coulissant**
Oui



Modèle : **Rivage**
 Remplissage : **Lames bois 195x22 COUVRE**
 Ouverture: **DOUGLAS**
 Motorisation **Coulissant**
Oui



Modèle : **Rivage**
 Remplissage : **Couvre joint pin 50x13**
 Ouverture: **Lame bois pin**
 Motorisation : **220x22**
Double battant
Non



Modèle : **Dune**
Remplissage : **Lame de pin**
Ouverture: **Coulissant**
Motorisation **Oui**
Écartements:



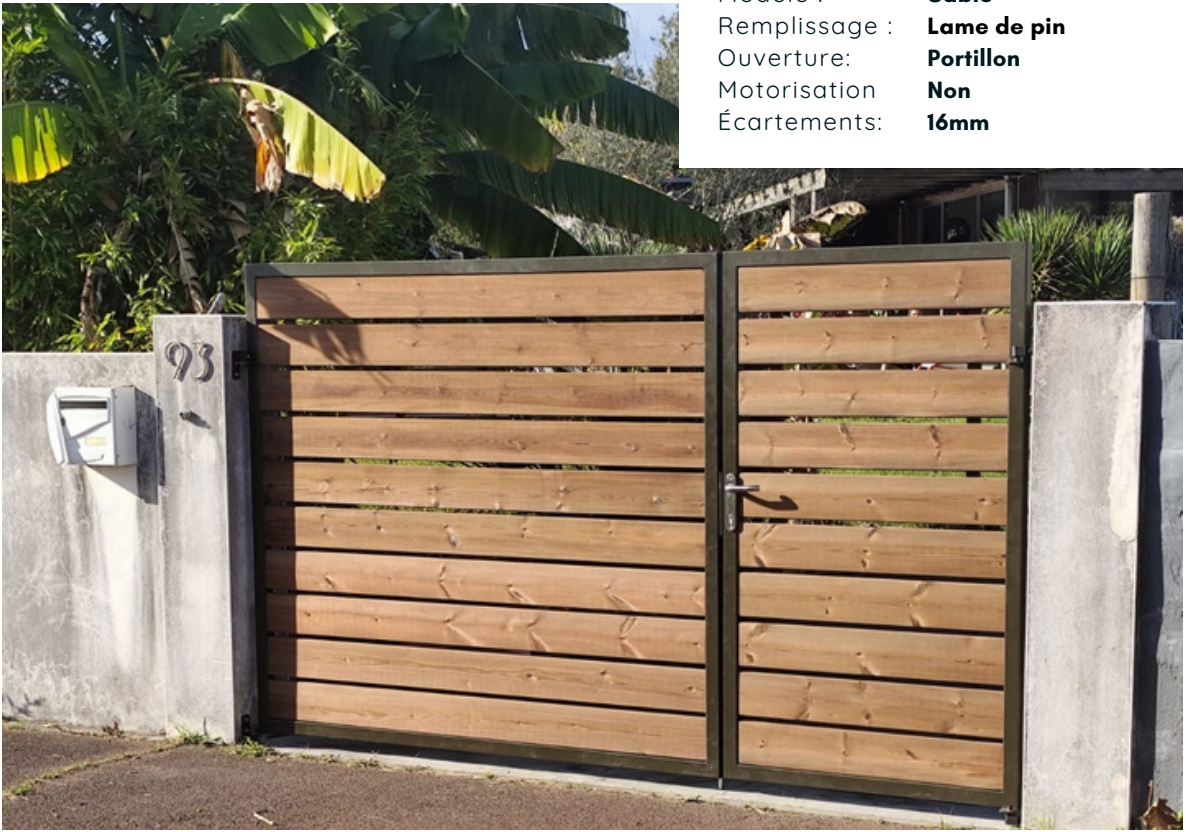
Modèle : **Dune**
Remplissage : **Bois exotique**
Ouverture: **Coulissant**
Motorisation **Oui**
Écartements: **8 mm**

***VUE INTÉRIURE**



***VUE EXTÉRIURE**

Modèle : **Sable**
 Remplissage : **Lame de pin**
 Ouverture: **Portillon**
 Motorisation **Non**
 Écartements: **16mm**



Modèle : **Sable Galvanisé**
 Remplissage : **Lame de pin**
 Ouverture: **Portillon**
 Motorisation **Non**
 Écartements: **6mm**



Modèle : **Sable Ral 6003**
 Remplissage : **Lame de pin**
 Ouverture: **Portillon**
 Motorisation **Non**
 Écartements: **5mm**



Modèle : **Sable Ral 7016**
 Remplissage : **Lame de pin**
 Ouverture: **Portillon**
 Motorisation **Non**
 Écartements: **5mm**

Modèle coup
de cœur

NOS PORTAILS SANS BOIS **LAFITENIA**



Modèle : **Lafitenia**
Remplissage : **Tôle et Tube**
Ouverture: **Double battant**
Motorisation: **Oui**
RAL:



Modèle : **Lafitenia**
Remplissage : **Tôle et Tube**
Ouverture: **Double battant**
Motorisation: **Oui**
RAL: **7016**



Modèle : **Lafitenia**
Remplissage : **Tôle et tube**
Ouverture: **Double battant**
Motorisation: **Oui**
RAL: **5008**



Modèle : **Lafitenia**
Remplissage : **Tôle et tube**
Ouverture: **Coulissant**
Motorisation: **Oui**
RAL: **6013**

PORTAILS SUR - MESURE



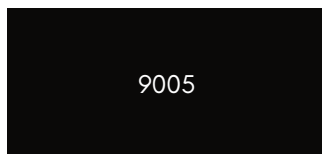
Modèle : **Santocha**
Remplissage : **Tole ajourée**
Ouverture: **Couissant**
Motorisation: **Oui**



Modèle : **Lafitenia sur mesure avec motifs.**
Remplissage : **Inox**
Ouverture: **Double battant**
Motorisation: **Oui**

LES RALS STANDARDS

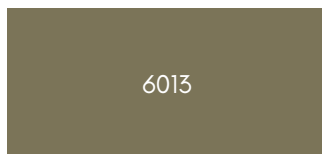
+ de coloris disponibles dans le nuancier Ral



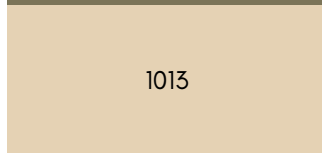
9005



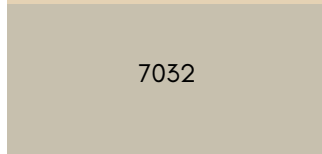
9010



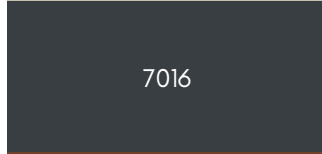
6013



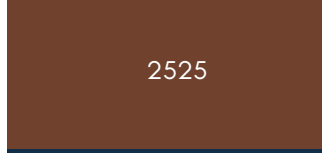
1013



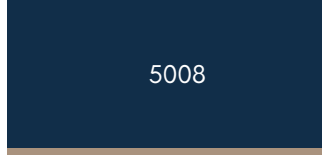
7032



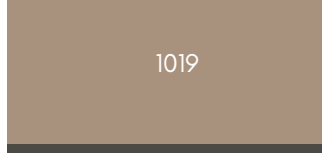
7016



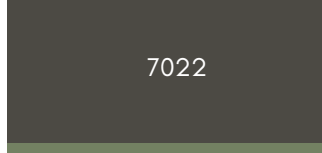
2525



5008



1019



7022



6005



1901 route de Maremne
40180 Saubusse

05.58.47.38.78

WWW.VILCOQ.COM

