

Vilcoq
FRANCE
INOX



Guide de choix
PORTAILS





LA CONFIGURATION P3

LES MODÈLES P5

LE TRAITEMENT P7

LE BOISAGE P9

- Le pin classe IV P8
- Douglas P10
- Bois exotique Ipe P10
- Traitements du bois P11
- L'occultation P12
- L'écartement P13

LA QUINCAILLERIE P15

- La motorisation P15
- Double battant manuel P16
- Double battant motorisé P17
- Coulissant manuel P18
- Coulissant motorisé P19
- Portillon P20

NOS PORTAILS P23

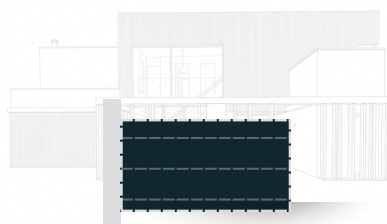
- Les portails Bois P23
- Les autres portails P36



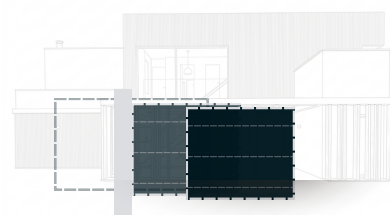
La **configuration d'un ensemble** portail, portillon et clôture repose sur une conception cohérente .

1. Quelle traitement?
2. Quelle style?
3. Quel remplissage?
4. Quelle degré d'occultation?
5. Quelle fonctionnement ?

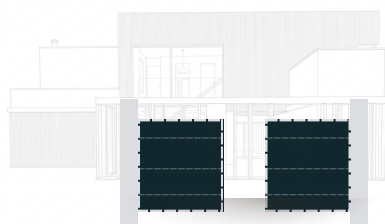
LES OUVERTURES



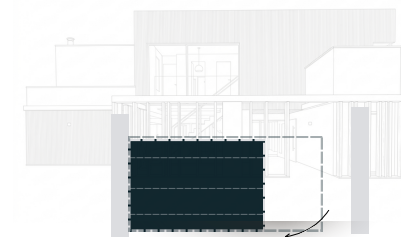
Coulissant



← Télescopique
*refoulement divisé par deux



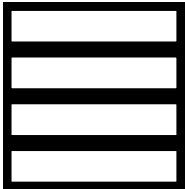
Double battant



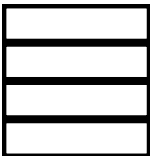
Battant 1 vantail

LES MODÈLES

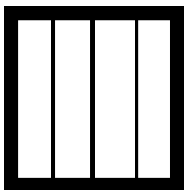
HORIZONTAL
CADRE APPARENT



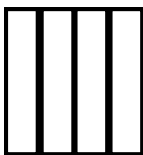
HORIZONTAL
CADRE NON-APPARENT



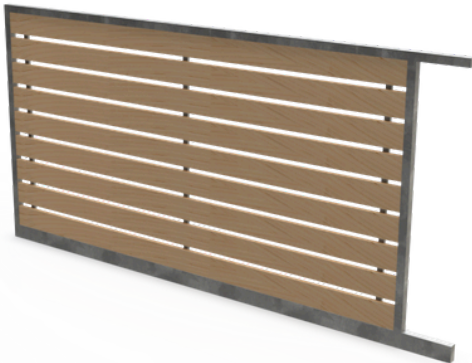
VERTICAL
CADRE APPARENT



VERTICAL
CADRE NON-APPARENT



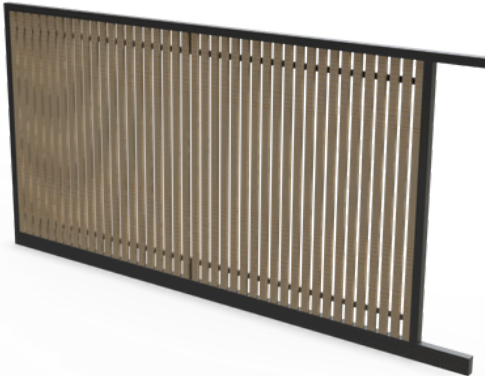
S A B L E



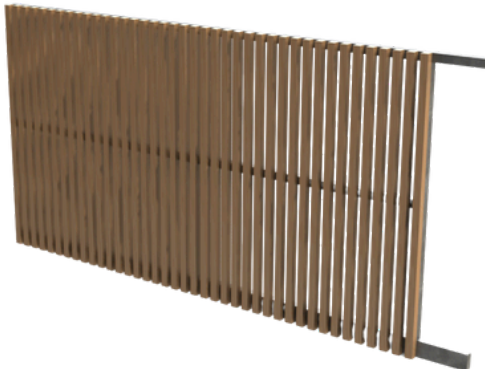
D U N E



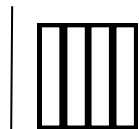
V E N T



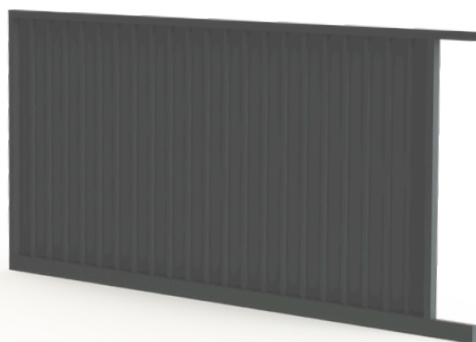
V A G U E



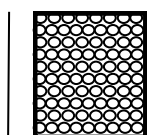
LAFITENIA



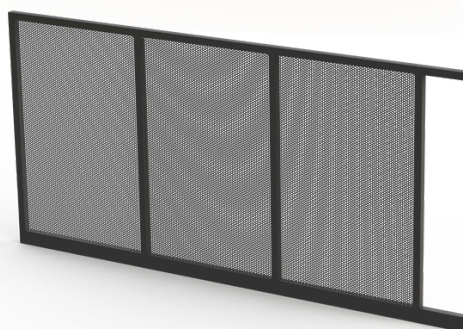
CADRE ACIER TOLE
PLEINE ET
BARREAUDAGES



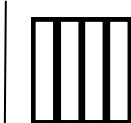
SANTOCHA



CADRE ACIER TOLE
PERCÉE



BOURDAINES



CADRE ACIER
BARREAUDÉ



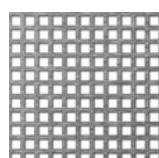
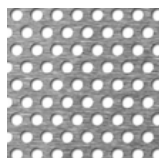
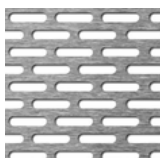
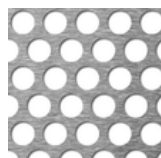
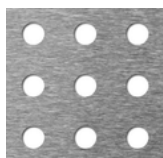
NOTRE-DAME



CADRE ACIER TOLE
PLEIN ET VOLUTE



Modèles de tôles utilisées



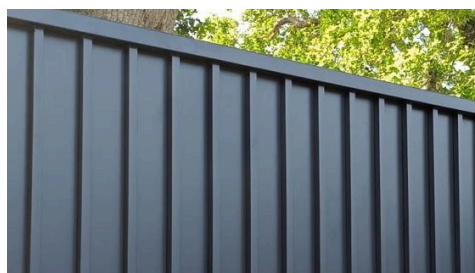
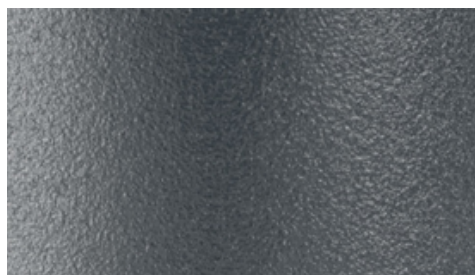
LE TRAITEMENT DU PORTAIL



Galvanisation à chaud

Protection anticorrosion renforcée ++

Protection anti UV ++



Thermolaquage



Protection anticorrosion renforcée ++

Protection anti UV +++

Large choix de couleurs



Inox



Protection anticorrosion renforcée ++++

Protection anti UV ++

Solide et durable



Corten



Protection anticorrosion renforcée ++++

Protection anti UV ++

Aspect brut

LES FINITIONS INOX

304 L environnement standard
316L Bords de mer et zones très humides



Brossé

Anti - traces
Pas en bord de mer



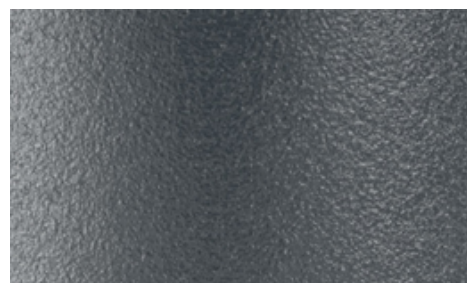
Vibré

Texturé



Polymiroir ou électro

Brillant
Recommandé en bord de mer
mer



Thermolaqué

Durable et sur mesure

LES FINITIONS DU THERMOLAQUAGE



Fine texture

La surface est légèrement granuleuse.



Mat lisse

La surface est lisse.

LE BOIS

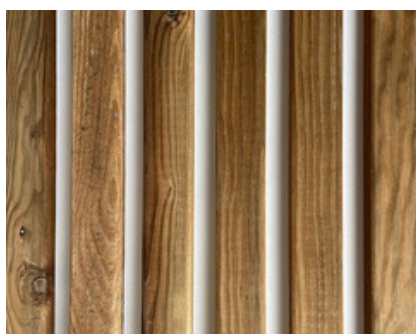
LE PIN CLASSE IV.

PROTÉGÉ ET ADAPTÉ À L'EXTÉRIEUR

Le bois étant un matériau naturel, il évolue avec le temps (teinte, aspect, légères variations), ce qui est inhérent à sa nature et ne saurait engager notre responsabilité.



LE REMPLISSAGE



REEMPLISSAGE EN LITEAUX PIN
CLASSE IV

45x27

Remplissage Vertical uniquement





REPLISSAGE EN LAMES DE
PIN CLASSE IV

145x 27



REPLISSAGE À
L'ARCACHONNAISE

**Lame de pin classe IV
220x22 et couvre joints 50x 13**





LITEAUX BIAISE*DOUGLAS

72x20 mm

**Un liteau dont la largeur ou l'épaisseur n'est pas perpendiculaire mais coupée en angle, créant une surface inclinée.*

Avantages :

facilite l'écoulement de l'eau, limite les retenues d'humidité et peut améliorer la durabilité du bois.



LE TRAITEMENT DU BOIS

*fournis et posé par nos soins

Le bois fourni est traité en profondeur mais nous ne pouvons pas garantir **l'évolution naturelle du bois.**

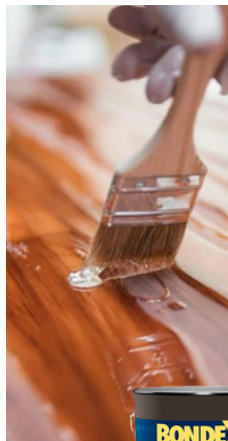
***possibilité de fournir le cadre seule pour un boisage par le client**

✓ Résiste à l'humidité

✗ Grisaillement

✓ Résiste aux insectes et champignons

✗ Remontées de résine



NOS CONSEILS POUR ENTREtenir VOTRE BOIS

SATURATEUR

Entretien simple (1 couche/an ou tous les 2 ans)

PEINTURE

Protection maximale



Exemple d'un portail Sable-cadre galvanisé lame de pin classe IV peintes par le client*

L'OCCULTATION

QUEL DEGRÉ D'OCCULTATION
POUR MA DEVANTURE?



PLEIN



SEMI AJOURÉ



AJOURÉ



QUEL ÉCARTEMENT POUR UN BOISAGE PARFAIT?

ÉCARTEMENTS LES PLUS COURANTS:



50 mm



30 mm



10 mm



Modèle : **Vent**
Remplissage : **Lame de pin**
Ouverture: **Double battant**
Motorisation **Non**
Écartements: **20mm**



Modèle : **Vent**
Remplissage : **Lame de pin**
Ouverture: **Coulissant**
Motorisation **oui**
Écartements:



Modèle : **Vent**
Remplissage : **Liteaux**
Ouverture: **Double battant**
Motorisation **Oui**
Écartements: **12 mm**



Modèle : **Vent et vague**
 Remplissage : **Liteaux**
 Ouverture: **Portillon**
 Motorisation **Non**
 Écartements: **14mm**



Modèle : **Vent**
 Remplissage : **Liteaux biaise**
 Ouverture: **Clôture**
 Motorisation **Non**
 Écartements: **26 mm**



Modèle : **Sable**
 Remplissage : **Lame de pin**
 Ouverture: **Coulissant**
 Motorisation **Non**
 Écartements: **5 mm**



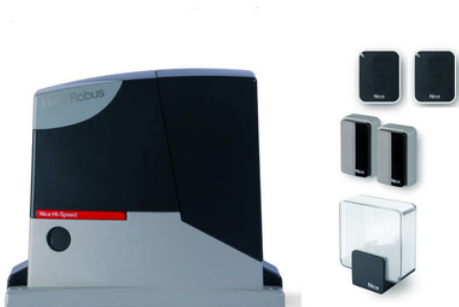
HOPPKIT

Portail Battant

Automatisme électromécanique 24V

Bras articulé

- 1 opérateur électromécanique irréversible, avec logique de commande et récepteur embrochable OXIBD incorporés
- 2 émetteurs 433,92 Mhz 4 canaux.
- 1 paire de photocellules pour montage en applique, prédisposées pour la connexion Nice BlueBUS.
- 1 clignotant avec antenne intégrée.



ROBUS 250, 400, 600 High Speed

Portail coulissant

Automatisme électromécanique 24V

- 1 opérateur électromécanique irréversible, avec logique de commande et récepteur embrochable OXIBD incorporés
- 2 émetteurs 433,92 Mhz 4 canaux.
- 1 paire de photocellules pour montage en applique, prédisposées pour la connexion Nice BlueBUS.
- 1 clignotant avec antenne intégrée.

*Nous pouvons également travailler avec les moteurs **

FAAC

Quincaillerie

DOUBLE BATTANT MANUEL



Entrée prestige et
cylindre inox
Uniquement



Béquille inox
Uniquement



Gâche



Arrêtoir et socle
noir.



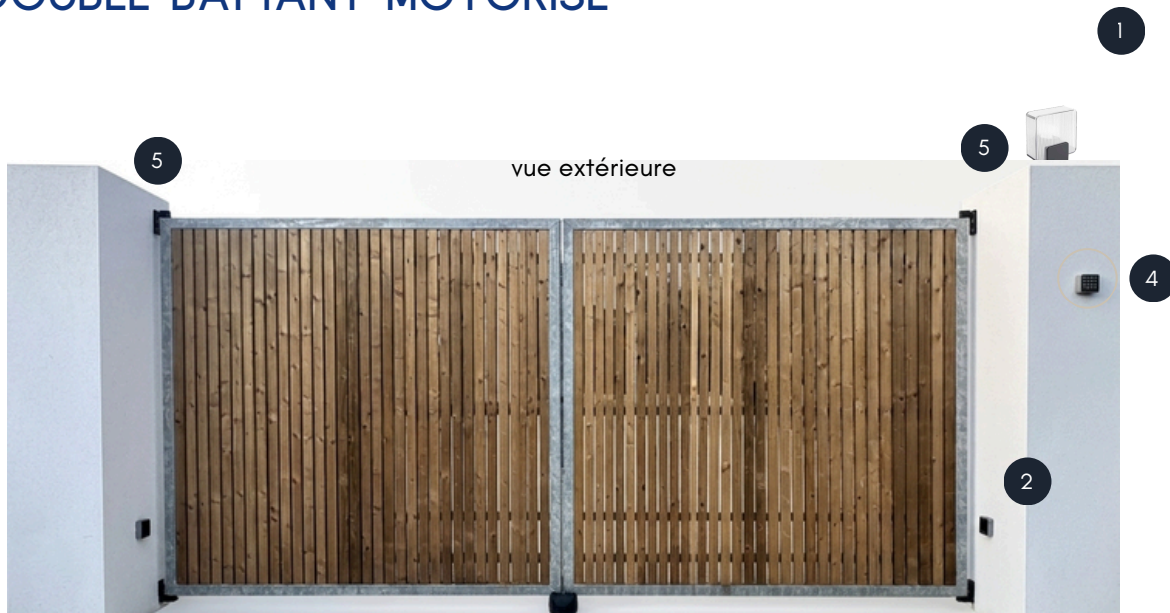
Gonds : disponible en
doré , blanc , gris
anthracite et noir



Sabot

Quincaillerie

DOUBLE BATTANT MOTORISÉ



vue intérieure



1 - Gyrophare Nice



2- Deux Cellules



3- 2 bras motorisés



4- Clavier à code :
*OPTION



5 -Gonds : disponible en
doré , blanc , gris
anthracite et noir

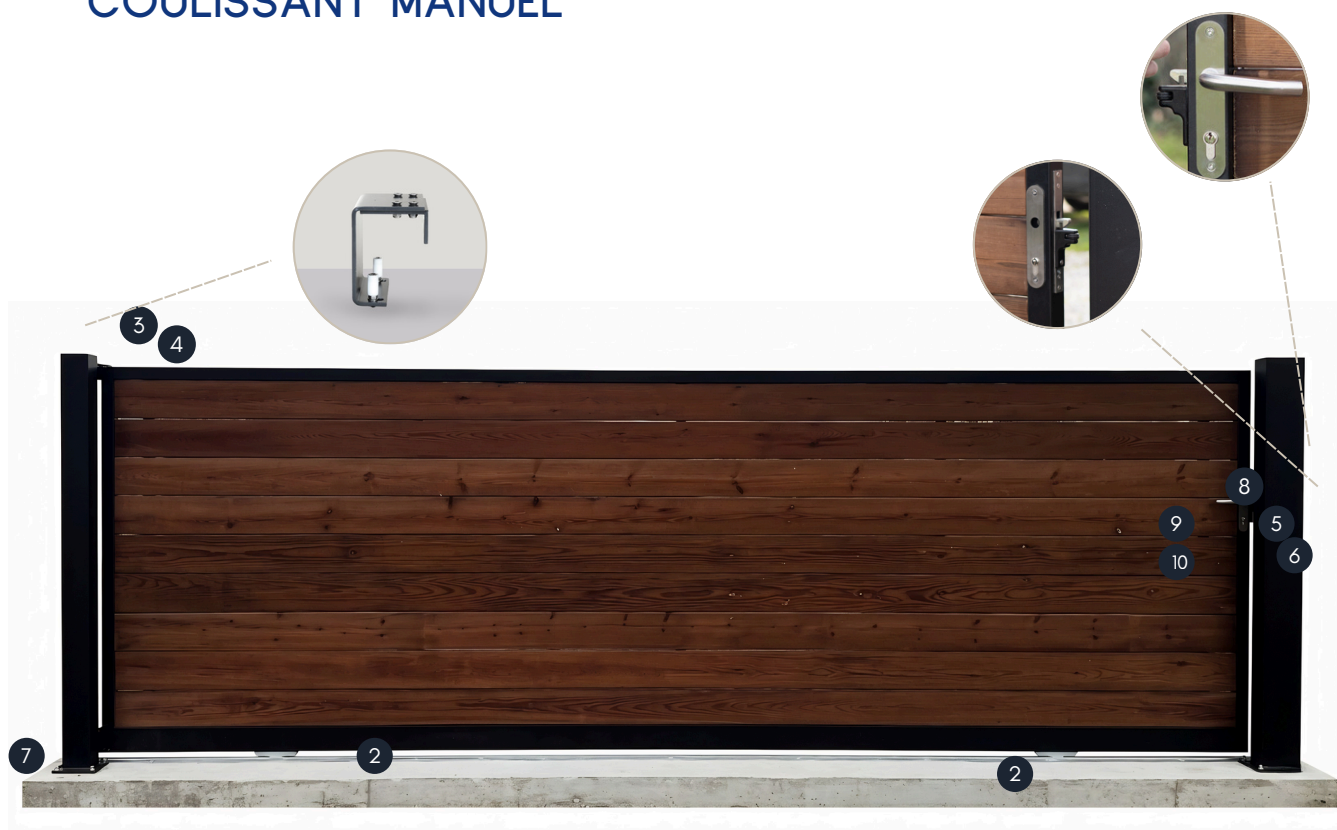


6- Sabot



2 Télécommandes
NICE fournies*

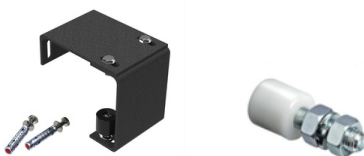
Quincaillerie COULISSANT MANUEL



1 ←



1- Butée de sol 2- Roues



3- Guide Coloris: noir , blanc gris antracite 4- Bague



5 - Galet de centrage 6-Boîtier*Coloris: noir , blanc gris antrac



7- rail coulissant



8-9-10- Entrée prestige et cylindre et poignée inox
Uniquement



11- Serrure inox

Quincaillerie COULISSANT MOTORISÉ

vue intérieure



1- gyrophare Nice **2- Roues**



3- Guide Coloris: noir , blanc gris antracite **4- Bague**



5 - Galet de centrage **6-Boîtier***Coloris: noir , blanc gris



7- rail coulissant
8- crémaillères



9- moteur **10- cellules**



Clavier à codes *
option



*2 Télécommandes NICE fournies**

Quincaillerie PORTILLON MANUEL OU À GACHE ÉLECTRIQUE



ZOOM QUINCAILLERIE



Poignée et entrée Prestige LOCINOX : Dispo en inox*



Gyrophare NICE



Gonds : noir - blanc- gris anthracite- doré



Cellules NICE



Sabot : Disponible en NOIR



Arrêtoir disponible en NOIR



Boitier de réception disponible : gris anthracite - noir- blanc



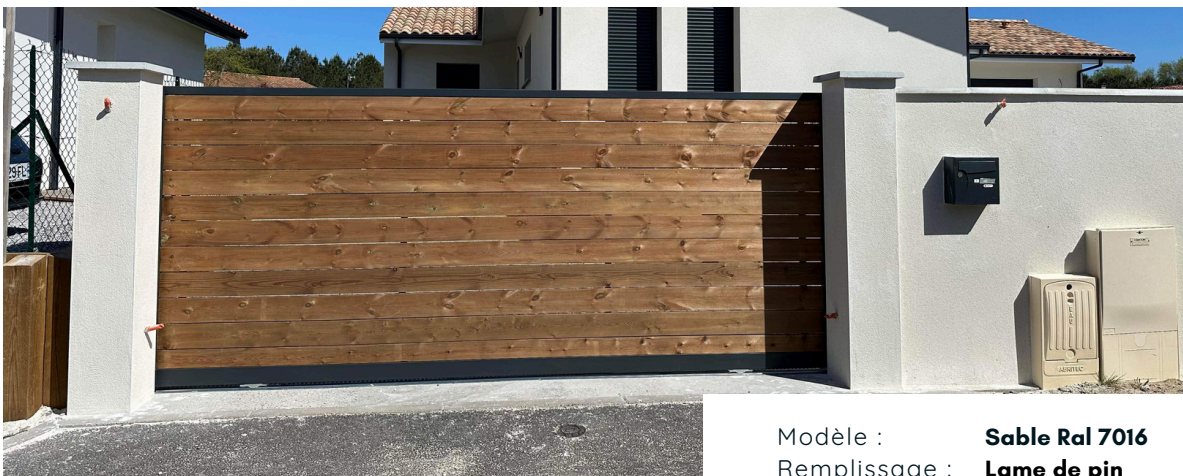
Guide disponible en : blanc - gris anthracite - noir



Modèle : **Sable Galvanisé**
 Remplissage : **Lame de pin**
 Ouverture: **Coulissant**
 Motorisation **Oui**
 Écartements: **5mm**



Modèle : **Sable Ral 9003**
 Remplissage : **Lame de pin**
 Ouverture: **Coulissant**
 Motorisation **Oui**
 Écartements: **5mm**



Modèle : **Sable Ral 7016**
 Remplissage : **Lame de pin**
 Ouverture: **Coulissant**
 Motorisation **Oui**
 Écartements: **5mm**

***LAMES PEINTES
PAR LE CLIENT**



Modèle : **Sable Galvanisé**
Remplissage : **Lame de pin (peintes)**
Ouverture: **Coulissant**
Motorisation **Oui**
Écartements: **22mm**



Modèle : **Sable 7016**
Remplissage : **Lame de pin**
Ouverture: **Clôture**
Motorisation **Oui**
Écartements: **5 mm**



Modèle : **Sable 9005**
Remplissage : **Lame de pin**
Ouverture: **Coulissant**
Motorisation **Oui**
Écartements: **6mm**



Modèle : **Sable 3004**
 Remplissage : **Lame de pin**
 Ouverture: **Coulissant**
 Motorisation **Oui**
 Écartements:



Modèle : **Sable 7016**
 Remplissage : **Lame de pin**
 Ouverture: **Double battant et portillon**
 Motorisation **Non**
 Écartements: **5mm**

***VUE INTÉRIEURE**



Modèle : **Sable Ral 7016**
 Remplissage : **Lame de pin**
 Ouverture: **Coulissant**
 Motorisation **Oui**
 Écartements: **5 mm**

***VUE INTÉRIEURE**



***VUE INTÉRIEURE**

Modèle : **Sable Galvanisé**
 Remplissage : **Bois exotique**
 Ouverture: **Coulissant**
 Motorisation **Oui**
 Écartements: **14mm**



***VUE EXTÉRIEURE**



Modèle : **Sable Ral 9003**
 Remplissage : **Lame de pin**
 Ouverture: **Coulissant**
 Motorisation **Oui**
 Écartements: **10 mm**



Modèle : **Sable Galvanisé**
 Remplissage : **Lame de pin**
 Ouverture: **Portillon et clôture**
 Motorisation **non**
 Écartements: **9 mm**



Modèle : **Sable Ral**
 Remplissage : **Lame de pin**
 Ouverture: **Coulissant**
 Motorisation **Oui**
 Écartements: **30mm**



***VUE EXTÉRIEURE**

Modèle : **Sable Ral 9003**
 Remplissage : **Liteaux de pin**
 Ouverture: **Coulissant**
 Motorisation **Oui**
 Écartements: **5mm**



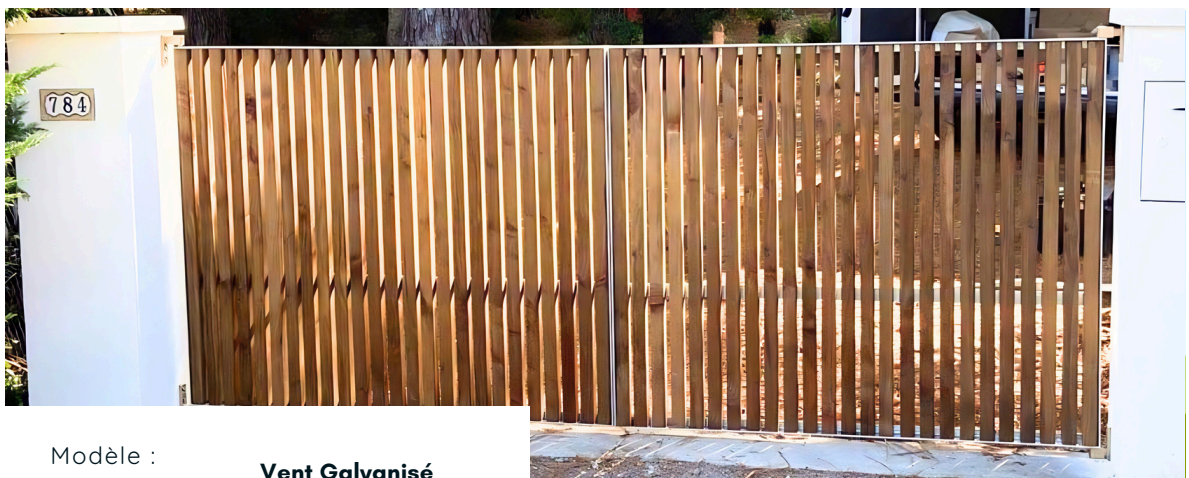
Modèle : **Sable Ral 9003**
 Remplissage : **Liteaux de pin**
 Ouverture: **Coulissant**
 Motorisation **Oui**
 Écartements: **8 mm**



Modèle : **Vent Ral 7016**
 Remplissage : **Liteaux de pin**
 Ouverture: **Double battant**
 Motorisation **Non**
 Écartements: **5mm**



Modèle : **Vent Ral 7016**
 Remplissage : **Liteaux de pin**
 Ouverture: **Couissant**
 Motorisation **Oui**
 Écartements: **14 mm**



Modèle : **Vent Galvanisé**
 Remplissage : **Liteaux de pin**
 Ouverture: **Duble battant**
 Motorisation **Oui**
 Écartements: **14 mm**



*VUE EXTÉRIEURE

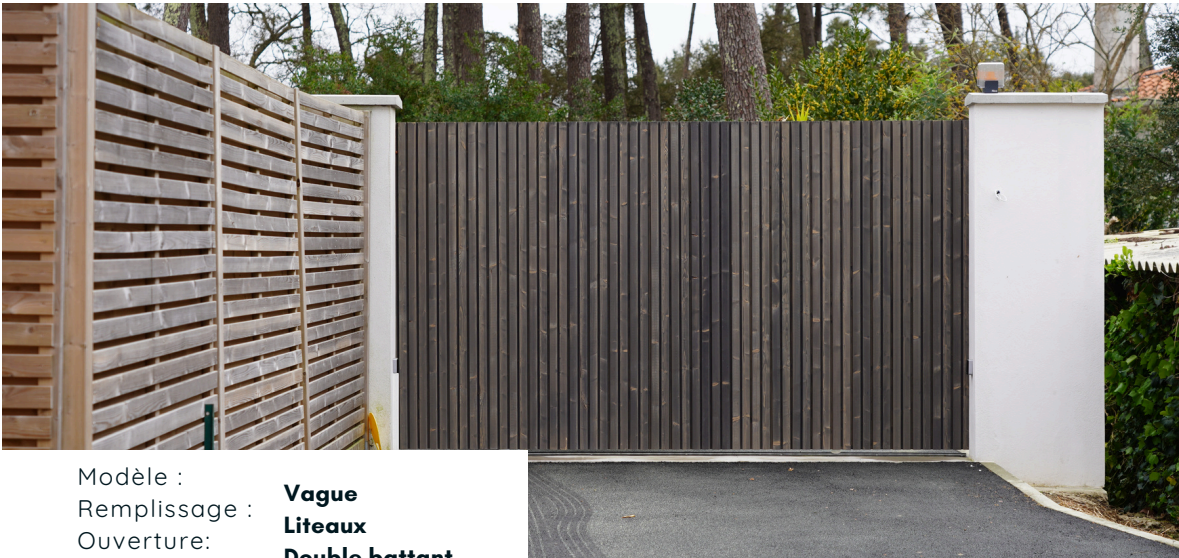
Modèle : **Vent Galvanisé**
 Remplissage : **Liteaux de pin**
 Ouverture: **Double battant**
 Motorisation **Oui**
 Écartements: **6 mm**



Modèle : **Vent Galvanisé**
 Remplissage : **Lames de pin**
 Ouverture: **Coulissant**
 Motorisation **Oui**
 Écartements: **9mm**



Modèle : **Vent Galvanisé**
 Remplissage : **Liteaux Biaisé**
 Ouverture: **Clôture**
 Motorisation **Non**
 Écartements: **26 mm**



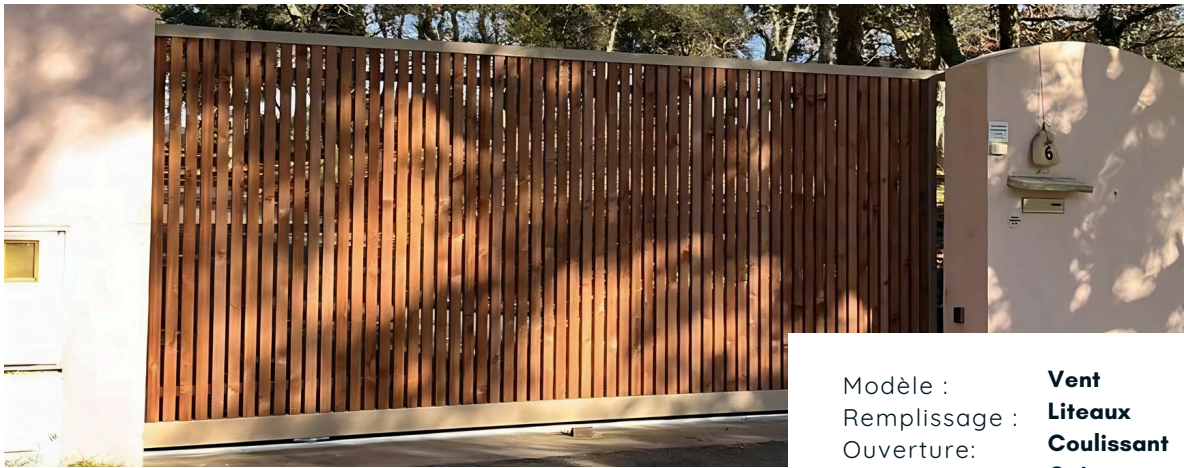
Modèle : **Vague**
 Remplissage : **Liteaux**
 Ouverture: **Double battant**
 Motorisation **Oui**
 Écartements: **Oui**



Modèle : **Vague**
 Remplissage : **Lame de pin**
 Ouverture: **Double battant**
 Motorisation **Oui**
 Écartements: **5mm**



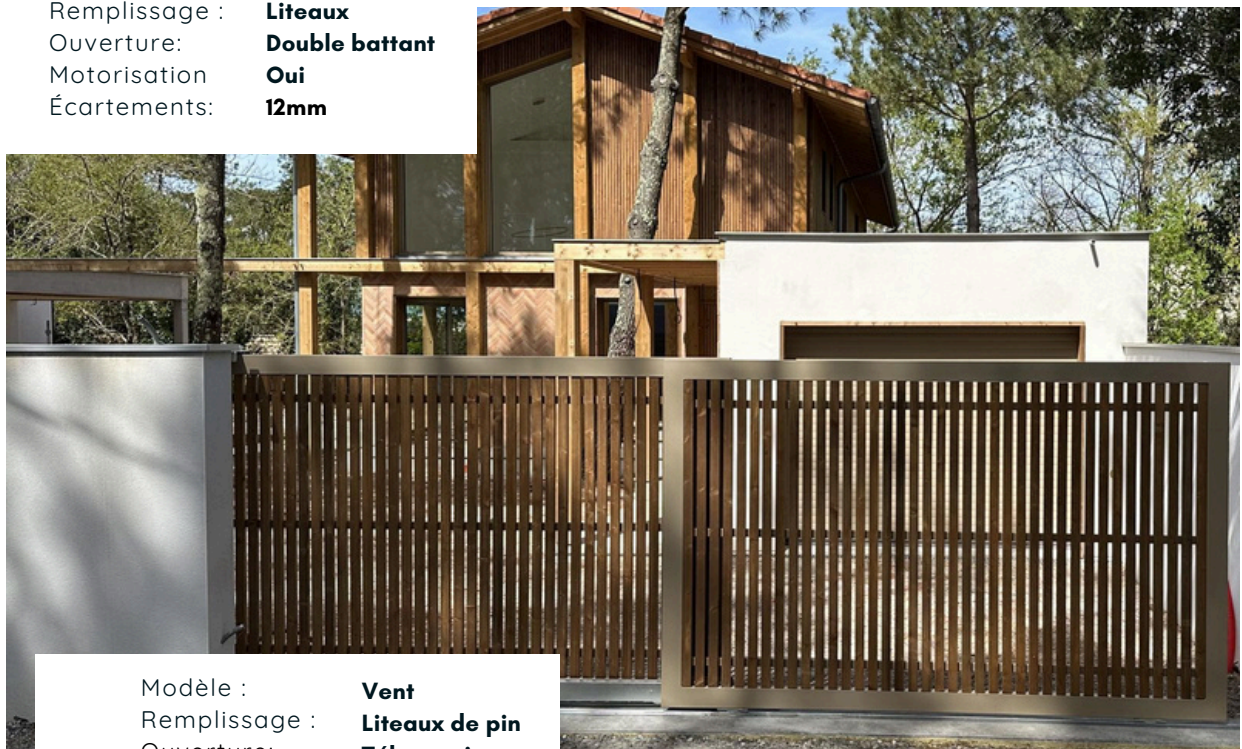
Modèle : **Vague**
 Remplissage : **Liteaux**
 Ouverture: **Cloture**
 Motorisation **Non**
 Écartements: **14 mm**



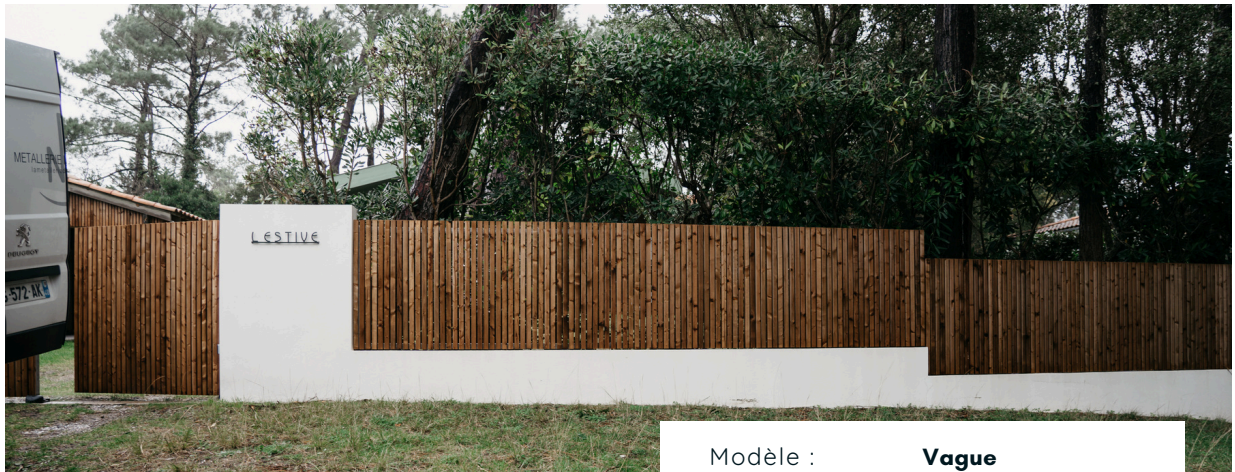
Modèle : **Vent**
 Remplissage : **Liteaux**
 Ouverture: **Coulissant**
 Motorisation **Oui**
 Écartements: **16 mm**



Modèle : **Vague**
 Remplissage : **Liteaux**
 Ouverture: **Double battant**
 Motorisation **Oui**
 Écartements: **12mm**



Modèle : **Vent**
 Remplissage : **Liteaux de pin**
 Ouverture: **Télescopique**
 Motorisation **Oui**
 Écartements: **14 mm**



Modèle : **Vague**
 Remplissage : **Liteaux**
 Ouverture: **Clôture**
 Motorisation **Non**
 Écartements: **13 mm**



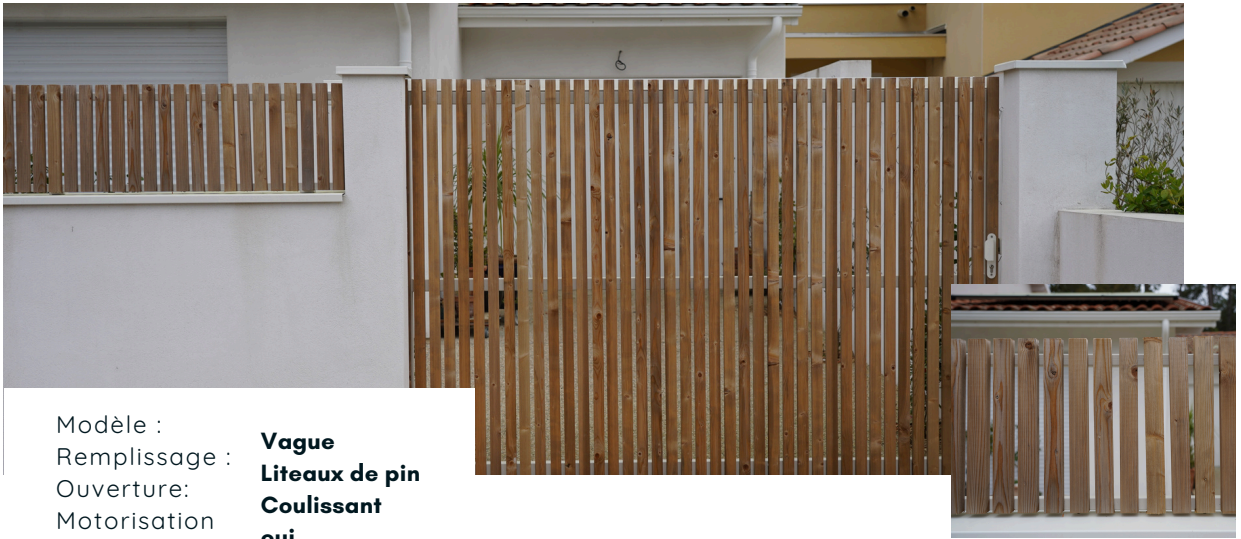
Modèle : **Vague**
 Remplissage : **Liteaux**
 Ouverture: **Clôture et portail**
 Motorisation **Oui**
 Écartements: **13mm**



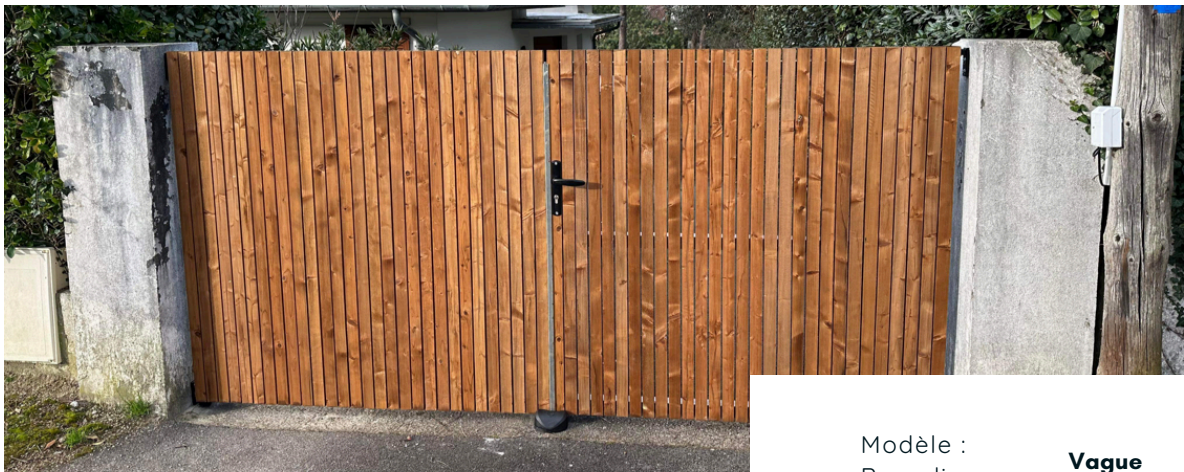
Modèle : **Vague**
 Remplissage : **Liteaux**
 Ouverture: **Clôture**
 Motorisation **Non**
 Écartements: **14 mm**



Modèle : **Vague**
 Remplissage : **Liteaux de pin**
 Ouverture: **Clôture**
 Motorisation **Non**
 Écartements: **12 mm**



Modèle : **Vague**
 Remplissage : **Liteaux de pin**
 Ouverture: **Coulissant**
 Motorisation **oui**
 Écartements: **12 mm**



Modèle : **Vague**
 Remplissage : **Liteaux de pin**
 Ouverture: **Double battant**
 Motorisation **Non**
 Écartements: **5 mm**



Modèle : **Rivage**
 Remplissage : **volige pin cl 4 180x200**
 Ouverture: **liteaux pin 36x36 cl4**
 Motorisation **Coulissant**
Oui



Modèle : **Rivage**
 Remplissage : **Lames bois 195x22 COUVRE**
 Ouverture: **DOUGLAS**
 Motorisation **Coulissant**
Oui



Modèle : **Rivage**
 Remplissage : **Couvre joint pin 50x13**
 Ouverture: **Lame bois pin**
 Motorisation : **220x22**
Double battant
Non



Modèle : **Dune**
Remplissage : **Lame de pin**
Ouverture: **Coulissant**
Motorisation **Oui**
Écartements:



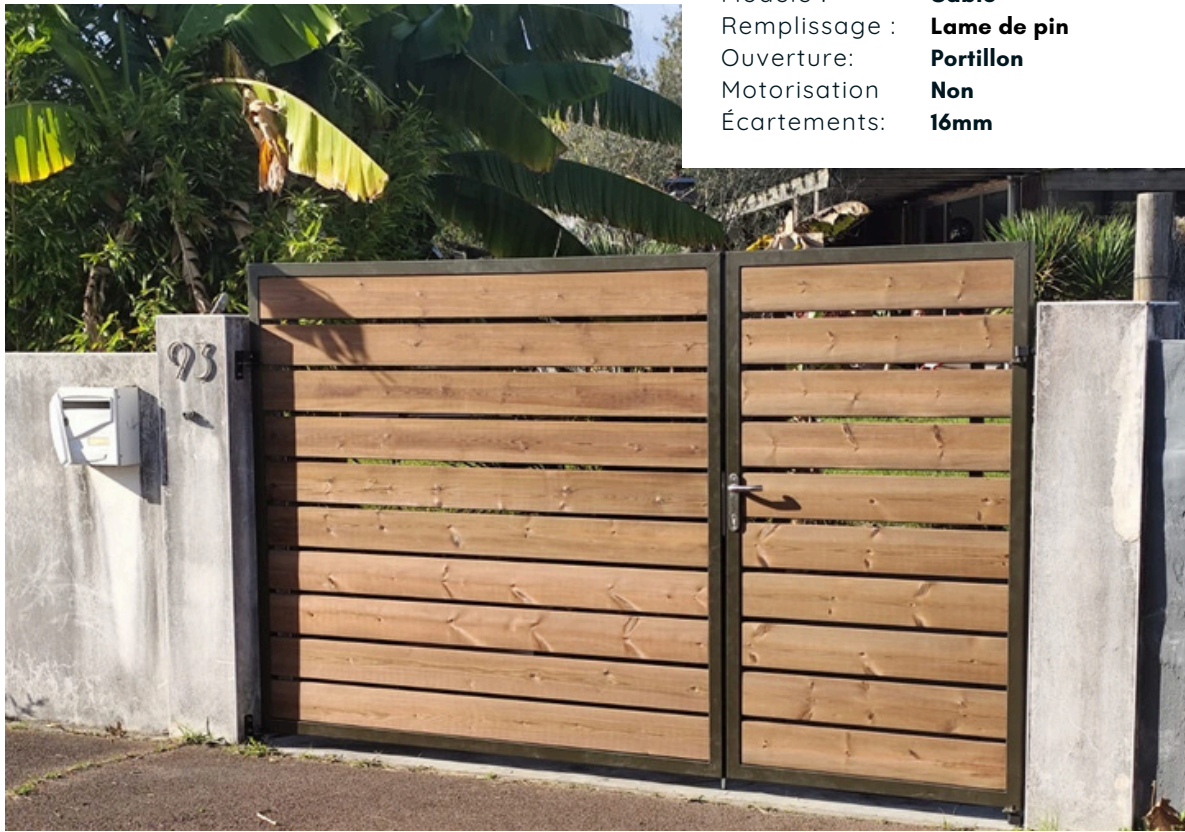
Modèle : **Dune**
Remplissage : **Bois exotique**
Ouverture: **Coulissant**
Motorisation **Oui**
Écartements: **8 mm**

***VUE INTÉRIEURE**



***VUE EXTÉRIEURE**

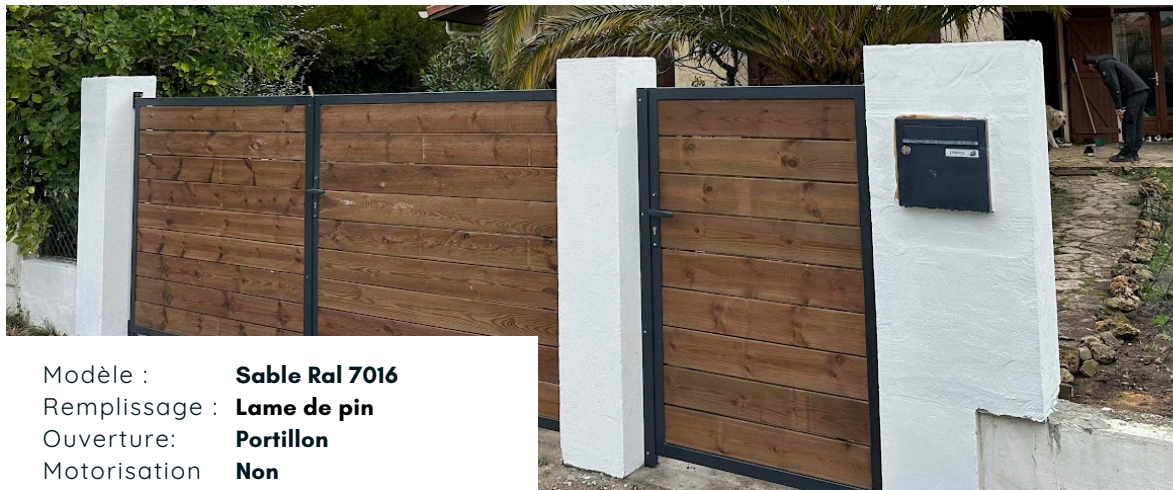
Modèle : **Sable**
 Remplissage : **Lame de pin**
 Ouverture: **Portillon**
 Motorisation **Non**
 Écartements: **16mm**



Modèle : **Sable Galvanisé**
 Remplissage : **Lame de pin**
 Ouverture: **Portillon**
 Motorisation **Non**
 Écartements: **6mm**



Modèle : **Sable Ral 6003**
 Remplissage : **Lame de pin**
 Ouverture: **Portillon**
 Motorisation **Non**
 Écartements: **5mm**



Modèle : **Sable Ral 7016**
 Remplissage : **Lame de pin**
 Ouverture: **Portillon**
 Motorisation **Non**
 Écartements: **5mm**









1901 route de Maremne
40180 Saubusse

05.58.47.38.78

WWW.VILCOQ.COM

